

# جهاز الكمبيوتر طراز Dell XPS 13 من دليل المالك


النوع التنظيمي: P29G001/P29G002


الطراز التنظيمي: P29G

طراز الكمبيوتر: L321x/L322x



## الملاحظات والتنبيهات والتحذيرات

**ملاحظة:** تشير كلمة "ملاحظة" إلى المعلومات الهامة التي تساعدك على تحقيق استفادة أفضل من الكمبيوتر لديك. 

**تنبيه:** تشير كلمة "تنبيه" إلى احتمال حدوث تلف بالأجهزة أو فقدان البيانات إذا لم يتم اتباع التعليمات. 

**تحذير:** تشير كلمة "تحذير" إلى احتمال حدوث تلف في الممتلكات أو إصابة شخصية أو الوفاة. 

المعلومات الواردة في هذه الوثيقة عرضة للتغيير دون إشعار.  
حقوق النشر © لعام ٢٠١٢ لشركة Dell Inc. جميع الحقوق محفوظة.

يُمنع منعًا باتًا إجراء أي نسخ لهذه المواد بأية طريقة كانت دون الحصول على إذن كتابي من شركة Dell Inc.

العلامات التجارية المستخدمة في هذا النص: Dell™ وشعار DELL، و XPS™ هي علامات تجارية خاصة بشركة Dell Inc.، و Microsoft®، و Windows®، وشعار زر بدء تشغيل Windows® هي إما علامات تجارية أو علامات تجارية مسجلة خاصة بشركة Microsoft في الولايات المتحدة و/أو البلدان الأخرى؛ وتعد Bluetooth® علامة تجارية مسجلة مملوكة لشركة Bluetooth SIG, Inc. وتستخدمها Dell بموجب ترخيص.

قد يتم في هذا المستند أيضًا استخدام العلامات التجارية والأسماء التجارية الأخرى للإشارة إلى الكيانات المالكة لهذه العلامات والأسماء أو إلى منتجاتها. وتخلي شركة Dell Inc. مسؤوليتها عن أية مصلحة خاصة في علامات تجارية وأسماء تجارية بخلاف تلك الخاصة بها.

النوع التنظيمي: P29G001/P29G002

الطراز التنظيمي: P29G

مراجعة A00

٠٩ - ٢٠١٢

# المحتويات

- ١ قبل أن تبدأ ..... ٩
- ٩ إيقاف تشغيل جهاز الكمبيوتر والأجهزة المتصلة .....
- ١٠ تعليمات الأمان .....
- ١٠ الأدوات الموصى باستخدامها .....
- ٢ بعد العمل داخل الكمبيوتر ..... ١١
- ٣ غطاء القاعدة ..... ١٣
- ١٣ إزالة غطاء القاعدة .....
- ١٤ إعادة تركيب غطاء القاعدة .....
- ٤ لوحة مصباح الطاقة ..... ١٥
- ١٥ المتطلبات الأساسية .....
- ١٥ إزالة لوحة مصباح الطاقة .....
- ١٦ إعادة تركيب لوحة مصباح الطاقة .....
- ١٦ المتطلبات اللاحقة .....

١٧	البطارية	٥
١٧	المتطلبات الأساسية	
١٧	إزالة البطارية	
١٨	إعادة تركيب البطارية	
١٨	المتطلبات اللاحقة	
١٩	مكبرات الصوت	٦
١٩	المتطلبات الأساسية	
١٩	إزالة مكبرات الصوت	
٢٢	إعادة تركيب مكبرات الصوت	
٢٢	المتطلبات اللاحقة	
٢٣	بطاقة Mini-Card اللاسلكية	٧
٢٣	المتطلبات الأساسية	
٢٤	إزالة بطاقة Mini-Card	
٢٥	إعادة تركيب بطاقة Mini-Card	
٢٦	المتطلبات اللاحقة	
٢٧	محرك الأقراص الثابتة	٨
٢٧	المتطلبات الأساسية	
٢٧	إزالة محرك الأقراص الثابتة	
٢٨	إعادة تركيب محرك الأقراص الثابتة	



٢٨	المتطلبات اللاحقة.
٢٩	٩ وحدة امتصاص الحرارة.
٢٩	المتطلبات الأساسية.
٢٩	إزالة وحدة امتصاص الحرارة.
٣٠	إعادة تركيب وحدة امتصاص الحرارة.
٣٠	المتطلبات اللاحقة.
٣١	١٠ المروحة.
٣١	المتطلبات الأساسية.
٣١	إزالة المروحة.
٣٣	إعادة تركيب المروحة.
٣٣	المتطلبات اللاحقة.
٣٥	١١ موصل مهائى الطاقة.
٣٥	المتطلبات الأساسية.
٣٥	إزالة موصل مهائى الطاقة.
٣٧	إعادة تركيب موصل مهائى الطاقة.
٣٨	المتطلبات اللاحقة.

٣٩	١٢ لوحة الإدخال/الإخراج
٣٩	المتطلبات الأساسية
٤٠	إزالة لوحة الإدخال/الإخراج (I/O)
٤٠	إعادة تركيب لوحة الإدخال/الإخراج (I/O)
٤١	المتطلبات اللاحقة
٤٣	١٣ لوحة النظام
٤٣	المتطلبات الأساسية
٤٤	إزالة لوحة النظام
٤٦	إعادة تركيب لوحة النظام
٤٧	المتطلبات اللاحقة
٤٧	إدخال رمز الخدمة في نظام الإدخال والإخراج الأساسي (BIOS)
٤٩	١٤ البطارية الخلية المصغرة
٤٩	المتطلبات الأساسية
٥٠	إزالة البطارية الخلية المصغرة
٥٠	إعادة تركيب البطارية الخلية المصغرة
٥١	المتطلبات اللاحقة
٥٣	١٥ مجموعة الشاشة
٥٣	المتطلبات الأساسية
٥٣	إزالة مجموعة الشاشة

٥٦	إعادة تركيب مجموعة الشاشة
٥٧	المتطلبات اللاحقة
٥٩	١٦ لوحة المفاتيح
٥٩	المتطلبات الأساسية
٦٠	إزالة لوحة المفاتيح
٦١	إعادة تركيب لوحة المفاتيح
٦١	المتطلبات اللاحقة
٦٣	١٧ مجموعة مسند راحة اليد
٦٣	المتطلبات الأساسية
٦٤	إزالة مجموعة مسند راحة اليد
٦٤	إعادة تركيب مجموعة مسند راحة اليد
٦٥	المتطلبات اللاحقة
٦٧	١٨ إعداد النظام
٦٧	نظرة عامة
٦٧	الدخول إلى إعداد النظام
٧٣	١٩ تحديث نظام الإدخال والإخراج الأساسي (BIOS)



# قبل أن تبدأ

## إيقاف تشغيل جهاز الكمبيوتر والأجهزة المتصلة

⚠ تنبيه: لتفادي فقد البيانات، قم بحفظ جميع الملفات المفتوحة وإغلاقها وقم بإنهاء جميع البرامج المفتوحة قبل إيقاف تشغيل الكمبيوتر.

- ١ قم بحفظ جميع الملفات المفتوحة وإغلاقها وقم بإنهاء جميع البرامج المفتوحة.
- ٢ اتبع التعليمات لإيقاف تشغيل الكمبيوتر وفقًا لنظام التشغيل المثبت على الكمبيوتر.

نظام التشغيل *Windows 8*:

حرك مؤشر الماوس إلى الجانب الأيمن العلوي أو الأيمن السفلي من الشاشة لفتح الشريط الجانبي Charms (ثمانم)، وانقر فوق **Settings (الإعدادات) ← Power (الطاقة) ← Shutdown (إيقاف التشغيل)**.

نظام التشغيل *Windows 7*:

انقر فوق **Shut (إيقاف التشغيل)** وانقر فوق **Shut down (إيقاف التشغيل)**.

يتم إيقاف تشغيل Microsoft Windows ثم إغلاق الكمبيوتر.

📌 **ملاحظة:** إذا كنت تستخدم نظام تشغيل آخر، فانظر مستندات نظام التشغيل لديك لمعرفة تعليمات إيقاف التشغيل.

- ٣ قم بفصل الكمبيوتر وجميع الأجهزة المتصلة به من مأخذ التيار الكهربائي.
- ٤ قم بفصل جميع كابلات الهاتف وكابلات الشبكة والأجهزة المتصلة عن جهاز الكمبيوتر لديك.
- ٥ اضغط مع الاستمرار على زر الطاقة لمدة ٥ ثوان، بعد فصل الطاقة عن الكمبيوتر، لتأريض لوحة النظام.

## تعليمات الأمان

استخدم إرشادات الأمان التالية لحماية الكمبيوتر لديك من احتمالية تعرضه للتلف ولضمان سلامتك الشخصية.

**تحذير:** قبل العمل داخل الكمبيوتر، قم بقراءة معلومات الأمان الواردة مع جهاز الكمبيوتر. للحصول على معلومات إضافية حول أفضل ممارسات الأمان، انظر الصفحة الرئيسية الخاصة بالتوافق مع الإشعارات التنظيمية على العنوان [dell.com/regulatory\\_compliance](http://dell.com/regulatory_compliance).

**تحذير:** قم بفصل جميع مصادر الطاقة قبل فتح غطاء الكمبيوتر أو اللوحات. بعد الانتهاء من العمل داخل الكمبيوتر، قم بإعادة تركيب جميع الأغشية واللوحات والمسامير اللولبية قبل التوصيل بمصدر الطاقة.

**تنبيه:** لتجنب إتلاف جهاز الكمبيوتر، تأكد من أن سطح العمل مستويًا ونظيفًا.

**تنبيه:** لتجنب إتلاف المكونات والبطاقات، تعامل معها من الحواف وتجنب لمس السنون والملامسات.

**تنبيه:** لا يُسمح بإزالة غطاء الكمبيوتر والوصول إلى أي من المكونات الداخلية للكمبيوتر إلا لفني خدمة معتمد فحسب. راجع تعليمات الأمان للحصول على معلومات كاملة حول احتياطات السلامة والعمل داخل الكمبيوتر والحماية من تفريغ الشحنات الإلكترونية.

**تنبيه:** قبل لمس أي شيء بداخل الكمبيوتر، قم بتأريض نفسك عن طريق لمس سطح معدني غير مطلي، مثل السطح المعدني الموجود في الجزء الخلفي من الكمبيوتر. أثناء العمل، قم بلمس سطح معدني غير مطلي من وقت لآخر لتبديد الكهرباء الاستاتيكية، والتي قد تضر بالمكونات الداخلية.

**تنبيه:** عندما تقوم بفصل أحد الكابلات، قم بسحبه من الموصل أو لسان السحب، وليس من الكابل نفسه. تحتوي بعض الكابلات على موصلات مزودة بالسنة قفل أو مسامير لولبية إبهامية يلزم فكها قبل فصل الكابل. وعند فصل الكابلات، حافظ على محاذاتها بالتساوي لتجنب ثني أي من سنون الموصلات. وعند توصيل الكابلات، تأكد من أن الموصلات والمنافذ قد تمت محاذاتها وتوجيهها بشكل صحيح.

**تنبيه:** لفصل كابل شبكة، قم أولاً بفصل الكابل عن الكمبيوتر، ثم افصله عن الجهاز المتصل بالشبكة.


## الأدوات الموصى باستخدامها

قد تحتاج الإجراءات الواردة في هذا المستند إلى وجود الأدوات التالية:

- مفك 5 Torx
- مفك Phillips
- مخطاط بلاستيكي

## بعد العمل داخل الكمبيوتر

بعد الانتهاء من إجراءات إعادة التركيب، تأكد مما يلي:

- إعادة تركيب جميع المسامير اللولبية والتأكد من عدم وجود مسامير لولبية مفكوكة بداخل الكمبيوتر
  - توصيل أي أجهزة خارجية، وكابلات، وبطاقات، وأي جزء (أجزاء) آخر قمت بإزالته قبل العمل داخل الكمبيوتر
  - توصيل الكمبيوتر وكافة الأجهزة المتصلة بمآخذ التيار الكهربائي الخاصة بها
- تثبيته: قبل تشغيل الكمبيوتر، أعد تركيب كل المسامير اللولبية وتأكد من عدم وجود مسامير لولبية مفكوكة داخل الكمبيوتر. فقد يؤدي عدم القيام بذلك إلى إتلاف الكمبيوتر. 



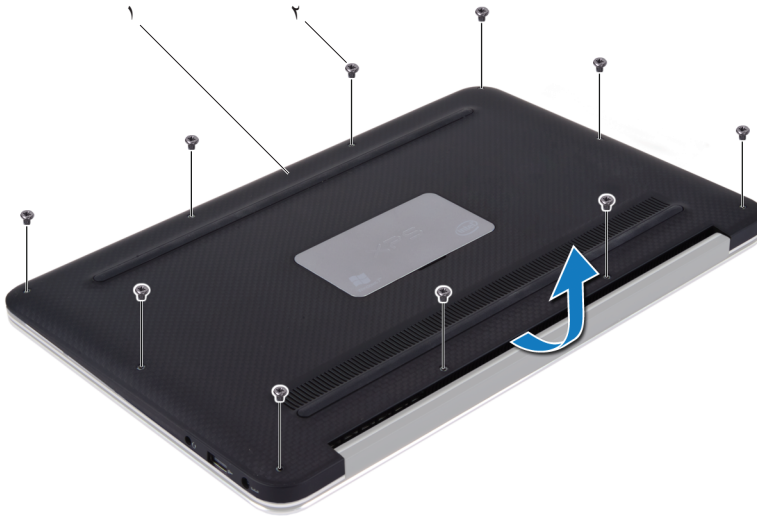


## غطاء القاعدة

**⚠ تحذير:** قبل العمل داخل الكمبيوتر، قم بقراءة معلومات الأمان الواردة مع جهاز الكمبيوتر واتبع الخطوات الواردة في "قبل أن تبدأ" في الصفحة ٩. للحصول على معلومات إضافية حول أفضل ممارسات الأمان، انظر الصفحة الرئيسية الخاصة بالتوافق مع الإشعاعات التنظيمية على العنوان [.dell.com/regulatory\\_compliance](http://dell.com/regulatory_compliance)

## إزالة غطاء القاعدة

- ١ أغلق شاشة العرض واقلب الكمبيوتر رأساً على عقب.
- ٢ باستخدام مفك Torx 5، قم بإزالة المسامير اللولبية التي تثبت غطاء القاعدة بمجموعة مسند راحة اليد.
- ٣ باستخدام أطراف أصابعك، ارفع غطاء القاعدة بدءاً من الجزء الخلفي من الكمبيوتر.
- ٤ قم بإزالة غطاء القاعدة بعيداً عن مجموعة مسند راحة اليد.



٢ المسامير اللولبية (١٠)

١ غطاء القاعدة

## إعادة تركيب غطاء القاعدة

- ١ قم بمحاذاة غطاء القاعدة مع مجموعة مسند راحة اليد واضغط على غطاء القاعدة في مكانه.
- ٢ باستخدام مفك Torx 5، قم بإعادة تركيب المسامير اللولبية التي تثبت غطاء القاعدة بمجموعة مسند راحة اليد.
- ٣ اتبع التعليمات الواردة في "بعد العمل داخل الكمبيوتر" في الصفحة ١١.

## لوحة مصباح الطاقة

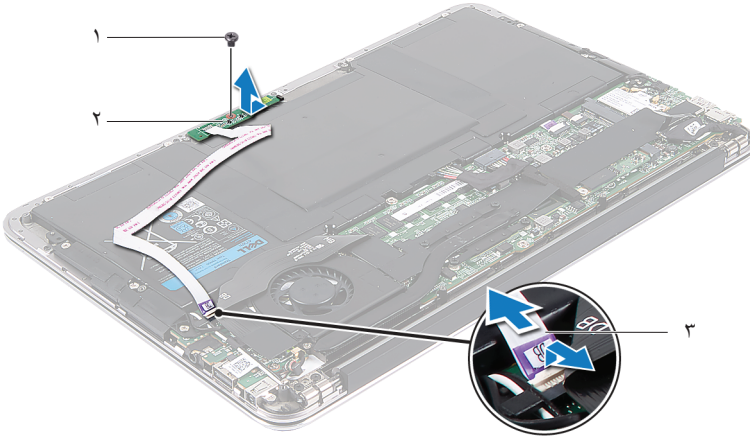
**⚠ تحذير:** قبل العمل داخل الكمبيوتر، قم بقراءة معلومات الأمان الواردة مع جهاز الكمبيوتر واتبع الخطوات الواردة في "قبل أن تبدأ" في الصفحة ٩. للحصول على معلومات إضافية حول أفضل ممارسات الأمان، انظر الصفحة الرئيسية الخاصة بالتوافق مع الإشعاعات التنظيمية على العنوان [.dell.com/regulatory\\_compliance](http://dell.com/regulatory_compliance)

### المتطلبات الأساسية

- ١ قم بإزالة غطاء القاعدة. انظر "إزالة غطاء القاعدة" في الصفحة ١٣.

### إزالة لوحة مصباح الطاقة

- ١ ارفع مزلاج الموصل واجذب لسان السحب لفصل كابل لوحة مصباح الطاقة عن الموصل الموجود في لوحة الإدخال/الإخراج.
- ٢ قم بفك المسمار اللولبي الذي يثبت لوحة مصباح الطاقة بمجموعة مسند راحة اليد.
- ٣ ارفع لوحة مصباح الطاقة بعيداً عن مجموعة مسند راحة اليد.



٢ كابل لوحة مصباح الطاقة

١ مسمار لولبي

٣ لوحة مصباح الطاقة

## إعادة تركيب لوحة مصباح الطاقة

- ١ قم بمحاذاة فتحة المسمار اللولبي الموجودة على لوحة مصباح الطاقة مع فتحة المسمار اللولبي الموجودة على مجموعة مسند راحة اليد.
- ٢ أعد تركيب المسمار اللولبي الذي يثبت لوحة مصباح الطاقة بمجموعة مسند راحة اليد.
- ٣ قم بتمرير كابل لوحة مصباح الطاقة إلى داخل موصل لوحة النظام واضغط لأسفل على مزلاج الموصل لتثبيت الكابل.

## المتطلبات اللاحقة

- ١ أعد تركيب غطاء القاعدة. انظر "إعادة تركيب غطاء القاعدة" في الصفحة ١٤.
- ٢ اتبع التعليمات الواردة في "بعد العمل داخل الكمبيوتر" في الصفحة ١١.



## البطارية

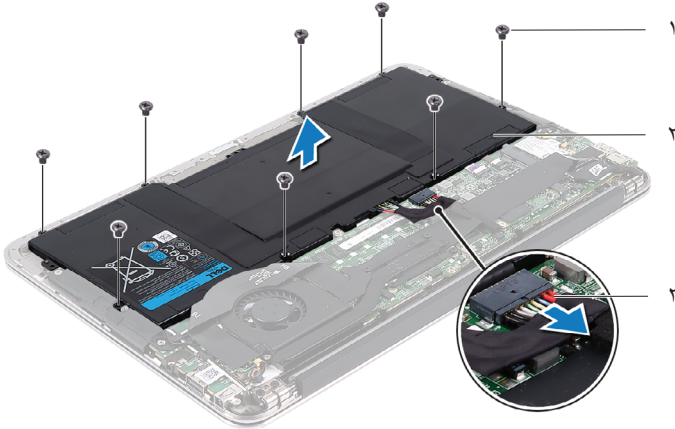
**⚠ تحذير:** قبل العمل داخل الكمبيوتر، قم بقراءة معلومات الأمان الواردة مع جهاز الكمبيوتر واتبع الخطوات الواردة في "قبل أن تبدأ" في الصفحة ٩. للحصول على معلومات إضافية حول أفضل ممارسات الأمان، انظر الصفحة الرئيسية الخاصة بالتوافق مع الإشعاعات التنظيمية على العنوان [.dell.com/regulatory\\_compliance](http://dell.com/regulatory_compliance)

### المتطلبات الأساسية

- ١ قم بإزالة غطاء القاعدة. انظر "إزالة غطاء القاعدة" في الصفحة ١٣.
- ٢ قم بإزالة لوحة مصباح الطاقة. انظر "إزالة لوحة مصباح الطاقة" في الصفحة ١٥.

### إزالة البطارية

- ١ افصل كابل البطارية عن لوحة النظام.
- ٢ قم بإزالة المسامير اللولبية التي تثبت البطارية بمجموعة مسند راحة اليد.
- ٣ ارفع البطارية بعيداً عن مجموعة مسند راحة اليد.



٢ البطارية

١ المسامير اللولبية (٨)

٣ كابل البطارية

## إعادة تركيب البطارية

- ١ قم بمحاذاة فتحات المسامير اللولبية الموجودة على البطارية مع فتحات المسامير اللولبية الموجودة على مجموعة مسند راحة اليد.
- ٢ قم بإعادة تركيب المسامير اللولبية التي تثبت البطارية بمجموعة مسند راحة اليد.
- ٣ قم بتوصيل كابل البطارية بلوحة النظام.

## المتطلبات اللاحقة

- ١ أعد تركيب لوحة مصباح الطاقة. انظر "إعادة تركيب لوحة مصباح الطاقة" في الصفحة ١٦.
- ٢ أعد تركيب غطاء القاعدة. انظر "إعادة تركيب غطاء القاعدة" في الصفحة ١٤.
- ٣ اتبع التعليمات الواردة في "بعد العمل داخل الكمبيوتر" في الصفحة ١١.

## مكبرات الصوت

**⚠ تحذير:** قبل العمل داخل الكمبيوتر، قم بقراءة معلومات الأمان الواردة مع جهاز الكمبيوتر واتبع الخطوات الواردة في "قبل أن تبدأ" في الصفحة ٩. للحصول على معلومات إضافية حول أفضل ممارسات الأمان، انظر الصفحة الرئيسية الخاصة بالتوافق مع الإشعاعات التنظيمية على العنوان [dell.com/regulatory\\_compliance](http://dell.com/regulatory_compliance).

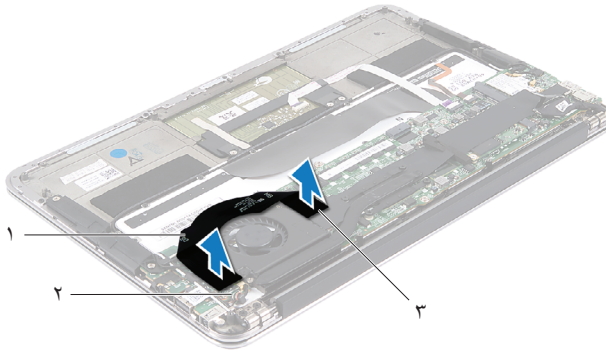
### المتطلبات الأساسية

- ١ قم بإزالة غطاء القاعدة. انظر "إزالة غطاء القاعدة" في الصفحة ١٣.
- ٢ قم بإزالة لوحة مصباح الطاقة. انظر "إزالة لوحة مصباح الطاقة" في الصفحة ١٥.
- ٣ قم بإزالة البطارية. انظر "إزالة البطارية" في الصفحة ١٧.

### إزالة مكبرات الصوت

#### مكبر الصوت الأيسر

- ١ افصل كابل الإدخال/الإخراج عن موصل لوحة الإدخال/الإخراج وموصل لوحة النظام.

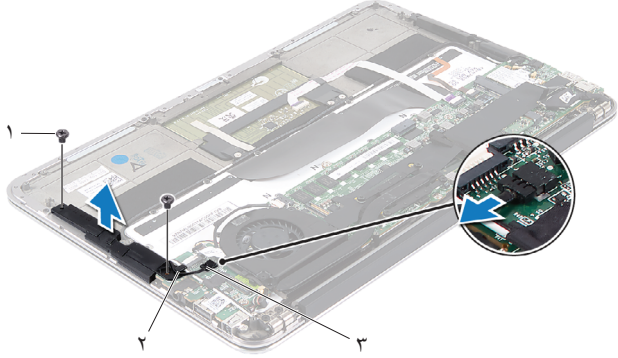


٢ موصل لوحة الإدخال/الإخراج

١ كابل الإدخال/الإخراج

٣ موصل لوحة النظام

- ٢ افصل كابل مكبر الصوت الأيسر عن موصل لوحة الإدخال/الإخراج.
- ٣ قم بتحرير كابلات بطاقة Mini-Card من دليل التوجيه الموجود على مكبر الصوت الأيسر.
- ٤ قم بإزالة المسامير اللولبية اللذين يثبتان مكبر الصوت الأيسر بمجموعة مسند راحة اليد.
- ٥ ارفع مكبر الصوت الأيسر بعيداً عن مجموعة مسند راحة اليد.



٢ دليل التوجيه

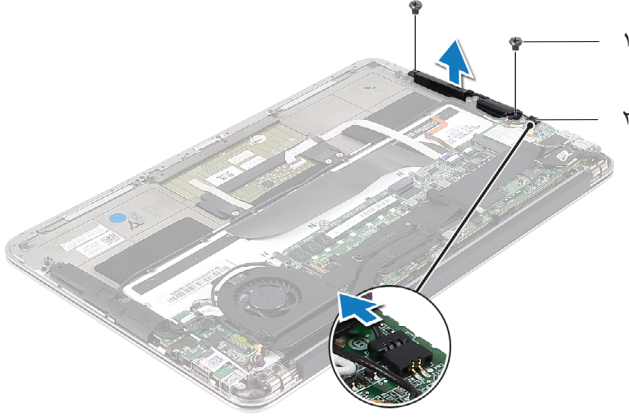
١ المسامير اللولبية (٢)

٣ كابل مكبر الصوت الأيسر



## مكبر الصوت الأيمن

- ١ افصل كابل مكبر الصوت الأيمن عن موصل لوحة النظام.
- ٢ قم بإزالة المسامير اللولبية اللذين يثبتان مكبر الصوت الأيمن بمجموعة مسند راحة اليد.
- ٣ ارفع مكبر الصوت الأيمن بعيدًا عن مجموعة مسند راحة اليد.



٢ كابل مكبر الصوت الأيمن

١ المسامير اللولبية (٢)

## إعادة تركيب مكبرات الصوت

### مكبر الصوت الأيسر

- ١ قم بمحاذاة فتحات المسامير اللولبية الموجودة على مكبر الصوت الأيسر مع فتحات المسامير اللولبية الموجودة على مجموعة مسند راحة اليد.
- ٢ أعد تركيب المسامير اللولبيين اللذين يثبتان مكبر الصوت الأيسر بمجموعة مسند راحة اليد.
- ٣ قم بتوجيه كابلات بطاقة mini-card من خلال دليل التوجيه الموجود على مكبر الصوت الأيسر.
- ٤ قم بتوصيل كابل مكبر الصوت الأيسر بموصل لوحة الإدخال/الإخراج.
- ٥ قم بتوصيل كابل الإدخال/الإخراج بموصل لوحة الإدخال/الإخراج وموصل لوحة النظام.

### مكبر الصوت الأيمن

- ١ قم بمحاذاة فتحات المسامير اللولبية الموجودة على مكبر الصوت الأيمن بفتحات المسامير اللولبية الموجودة على مجموعة مسند راحة اليد.
- ٢ أعد تركيب المسامير اللولبيين اللذين يثبتان مكبر الصوت الأيمن بمجموعة مسند راحة اليد.
- ٣ قم بتوصيل كابل مكبر الصوت الأيمن بموصل لوحة النظام.

## المتطلبات اللاحقة

- ١ أعد تركيب البطارية. انظر "إعادة تركيب البطارية" في الصفحة ١٨.
- ٢ أعد تركيب لوحة مصباح الطاقة. انظر "إعادة تركيب لوحة مصباح الطاقة" في الصفحة ١٦.
- ٣ أعد تركيب غطاء القاعدة. انظر "إعادة تركيب غطاء القاعدة" في الصفحة ١٤.
- ٤ اتبع التعليمات الواردة في "بعد العمل داخل الكمبيوتر" في الصفحة ١١.



## بطاقة Mini-Card اللاسلكية

**⚠ تحذير:** قبل العمل داخل الكمبيوتر، قم بقراءة معلومات الأمان الواردة مع جهاز الكمبيوتر واتبع الخطوات الواردة في "قبل أن تبدأ" في الصفحة ٩. للحصول على معلومات إضافية حول أفضل ممارسات الأمان، انظر الصفحة الرئيسية الخاصة بالتوافق مع الإشعاعات التنظيمية على العنوان [dell.com/regulatory\\_compliance](http://dell.com/regulatory_compliance).

**✍ ملاحظة:** لا تتضمن Dell توافق بطاقات Mini-Card ولا توفر لها الدعم إذا كانت من مصادر أخرى بخلاف Dell.

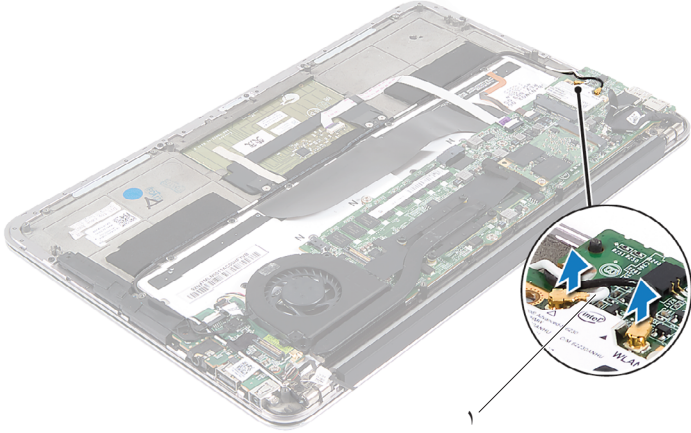
في حالة طلب بطاقة Mini-Card لاسلكية مع الكمبيوتر، تأتي البطاقة مثبتة بالفعل. الكمبيوتر لديك مزود بفتحة نصفية واحدة لبطاقة Mini-Card تدعم شبكة اتصال محلية لاسلكية (WLAN) + بطاقة Bluetooth متعددة الوظائف.

### المتطلبات الأساسية

- ١ قم بإزالة غطاء القاعدة. انظر "إزالة غطاء القاعدة" في الصفحة ١٣.
  - ٢ قم بإزالة لوحة مصباح الطاقة. انظر "إزالة لوحة مصباح الطاقة" في الصفحة ١٥.
  - ٣ قم بإزالة البطارية. انظر "إزالة البطارية" في الصفحة ١٧.
  - ٤ قم بإزالة مكبر الصوت الأيمن. انظر "إزالة مكبرات الصوت" في الصفحة ١٩.
- ⚠ تنبيه:** عندما لا تكون بطاقة Mini-Card داخل الكمبيوتر، قم بتخزينها في غلاف واقٍ عازل للكهرباء الإستاتيكية. لمزيد من المعلومات، انظر "الحماية من تفريغ شحنة الكهرباء الإستاتيكية" في معلومات الأمان الواردة مع الكمبيوتر.

## إزالة بطاقة Mini-Card

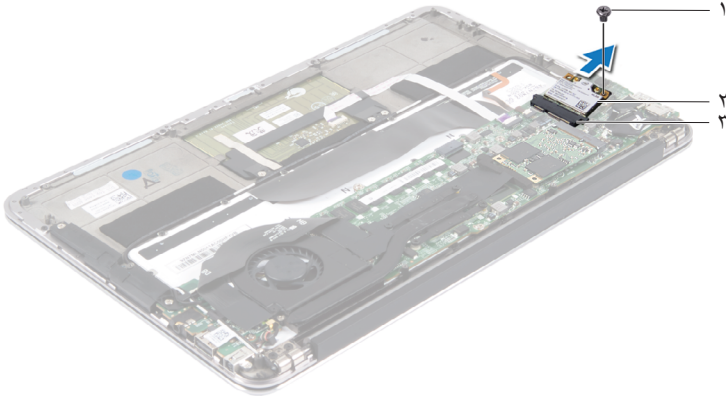
١ قم بفصل كابلات بطاقة mini-card عن الموصلات الموجودة على بطاقة mini-card.



١ كابلات بطاقة mini-card (عدد ٢)

٢ قم بفك المسمار اللولبي الذي يثبت بطاقة mini-card بلوحة النظام.

٣ قم بإزالة بطاقة mini-card وإزاحتها خارج موصل لوحة النظام.



٢ بطاقة mini-card

١ مسمار لولبي

٣ موصل لوحة النظام

## إعادة تركيب بطاقة Mini-Card

- ١ قم بإزالة بطاقة mini-card الجديدة من عبوتها.
- ٢ قم بمحاذاة السن الموجود في بطاقة mini-card مع اللسان الموجود في موصل لوحة النظام.  
⚠ تنبيه: اضغط بقوة وبشكل متساو لدفع بطاقة mini-card وإدخالها في مكانها. إذا بلغت في استخدام القوة، فقد تتلف الموصل.
- ⚠ تنبيه: تم تمييز الموصلات بوضوح لضمان التركيب الصحيح. إذا شعرت بمقاومة، فافحص الموصلات الموجودة في البطاقة وتلك الموجودة بلوحة النظام وأعد محاذاة البطاقة المصغرة.  
⚠ تنبيه: لكي تتجنب إتلاف بطاقة mini-card، لا تضع الكابلات أسفل بطاقة mini-card.
- ٣ أدخل موصل بطاقة mini-card بزاوية ٤٥ درجة في موصل لوحة النظام المناسب.
- ٤ اضغط لأسفل على الطرف الآخر لبطاقة mini-card لإدخالها في الفتحة الموجودة بلوحة النظام وأعد تركيب المسمار اللولبي الذي يثبت بطاقة mini-card بلوحة النظام.
- ٥ قم بتوصيل كابلات بطاقة mini-card بالموصلات الموجودة على بطاقة mini-card.  
يوضح الجدول التالي مخطط ألوان كابلات بطاقة mini-card التي يدعمها الكمبيوتر الذي بحوزتك.

مخطط ألوان كابلات بطاقة Mini-Card	الموصلات الموجودة في بطاقة Mini-Card
	الشبكة المحلية اللاسلكية (WLAN) + تقنية Bluetooth (كابلات)
أبيض	الشبكة المحلية اللاسلكية (WLAN) + تقنية Bluetooth الرئيسية (المثلث الأبيض)
أسود	الشبكة المحلية اللاسلكية (WLAN) + تقنية Bluetooth الإضافية (المثلث الأسود)

## المتطلبات اللاحقة

- ١ أعد تركيب مكبر الصوت الأيمن. انظر "إعادة تركيب مكبرات الصوت" في الصفحة ٢٢.
- ٢ أعد تركيب البطارية. انظر "إعادة تركيب البطارية" في الصفحة ١٨.
- ٣ أعد تركيب لوحة مصباح الطاقة. انظر "إعادة تركيب لوحة مصباح الطاقة" في الصفحة ١٦.
- ٤ أعد تركيب غطاء القاعدة. انظر "إعادة تركيب غطاء القاعدة" في الصفحة ١٤.
- ٥ اتبع التعليمات الواردة في "بعد العمل داخل الكمبيوتر" في الصفحة ١١.



## محرك الأقراص الثابتة

**⚠️ تحذير:** قبل العمل داخل الكمبيوتر، قم بقراءة معلومات الأمان الواردة مع جهاز الكمبيوتر واتبع الخطوات الواردة في "قبل أن تبدأ" في الصفحة ٩. للحصول على معلومات إضافية حول أفضل ممارسات الأمان، انظر الصفحة الرئيسية الخاصة بالتوافق مع الإشعارات التنظيمية على العنوان [.dell.com/regulatory\\_compliance](http://dell.com/regulatory_compliance)

**⚠️ تنبيه:** لتجنب فقدان البيانات، لا تقم بإزالة محرك الأقراص الثابتة عندما يكون الكمبيوتر قيد التشغيل أو في وضع السكون.

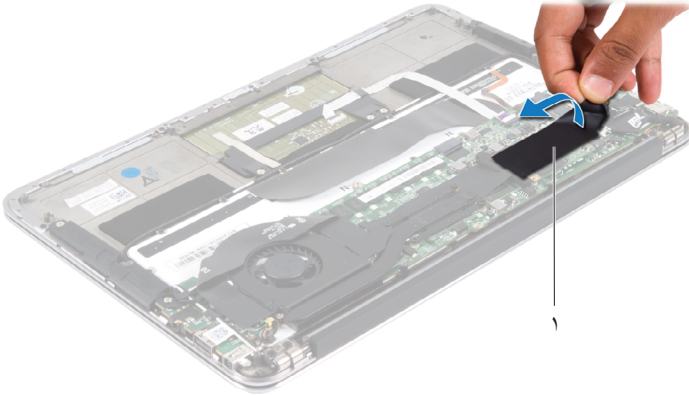
**⚠️ تنبيه:** محركات الأقراص الثابتة ضعيفة للغاية. ولذا توخ الحذر عند التعامل معها.

### المتطلبات الأساسية

- ١ قم بإزالة غطاء القاعدة. انظر "إزالة غطاء القاعدة" في الصفحة ١٣.
- ٢ قم بإزالة لوحة مصباح الطاقة. انظر "إزالة لوحة مصباح الطاقة" في الصفحة ١٥.
- ٣ قم بإزالة البطارية. انظر "إزالة البطارية" في الصفحة ١٧.

### إزالة محرك الأقراص الثابتة

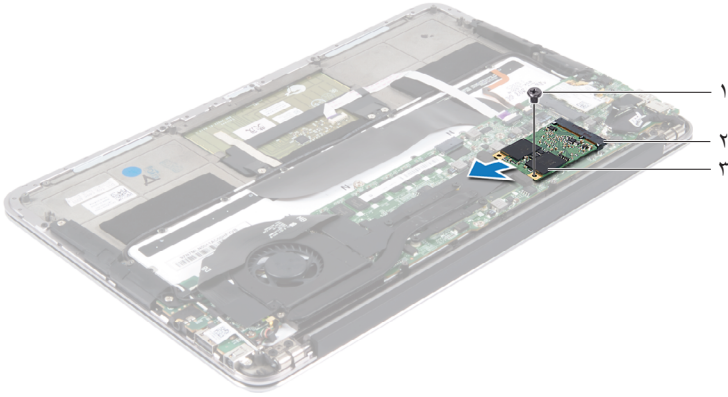
- ١ قم بإزالة الشريط الملتصق فوق محرك الأقراص الثابتة.



١ شريط

- ٢ قم بفك المسمار اللولبي الذي يثبت محرك الأقراص الثابتة بلوحة النظام.


٣ قم بإزالة محرك الأقراص الثابتة وإزاحته خارج موصل لوحة النظام.



٢ موصل لوحة النظام

١ مسمار لولبي  
٣ محرك الأقراص الثابتة

## إعادة تركيب محرك الأقراص الثابتة

- ١ قم بمحاذاة الفتحة الموجودة على محرك الأقراص الثابتة مع اللسان الموجود في موصل لوحة النظام. **تنبيه:** قم بالضغط بثبات وبشكل متساوٍ لدفع محرك الأقراص الثابتة وإدخاله في موضعه. إذا بلغت في استخدام القوة، فقد تتلف الموصل. 
- ٢ أدخل موصل محرك الأقراص الثابتة بزاوية ٤٥ درجة في موصل لوحة النظام.
- ٣ أعد تركيب المسمار اللولبي الذي يثبت محرك الأقراص الثابتة بلوحة النظام.
- ٤ قم بلصق الشريط فوق محرك الأقراص الثابتة.

## المتطلبات اللاحقة

- ١ أعد تركيب البطارية. انظر "إعادة تركيب البطارية" في الصفحة ١٨.
- ٢ أعد تركيب لوحة مصباح الطاقة. انظر "إعادة تركيب لوحة مصباح الطاقة" في الصفحة ١٦.
- ٣ أعد تركيب غطاء القاعدة. انظر "إعادة تركيب غطاء القاعدة" في الصفحة ١٤.
- ٤ اتبع التعليمات الواردة في "بعد العمل داخل الكمبيوتر" في الصفحة ١١.



## وحدة امتصاص الحرارة

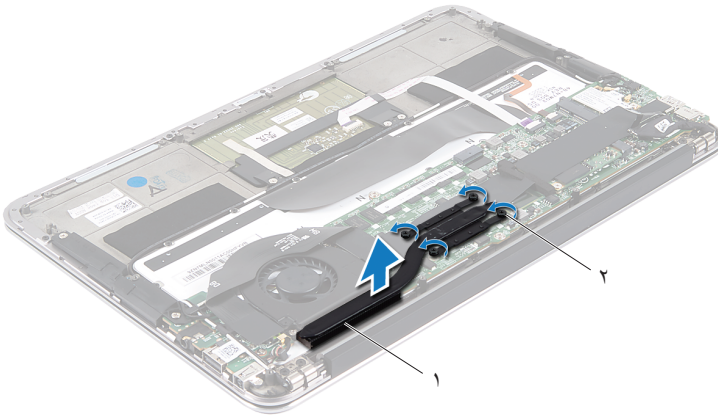
**⚠ تحذير:** قبل العمل داخل الكمبيوتر، قم بقراءة معلومات الأمان الواردة مع جهاز الكمبيوتر واتبع الخطوات الواردة في "قبل أن تبدأ" في الصفحة ٩. للحصول على معلومات إضافية حول أفضل ممارسات الأمان، انظر الصفحة الرئيسية الخاصة بالتوافق مع الإشعاعات التنظيمية على العنوان [dell.com/regulatory\\_compliance](http://dell.com/regulatory_compliance).

### المتطلبات الأساسية

- ١ قم بإزالة غطاء القاعدة. انظر "إزالة غطاء القاعدة" في الصفحة ١٣.
- ٢ قم بإزالة لوحة مصباح الطاقة. انظر "إزالة لوحة مصباح الطاقة" في الصفحة ١٥.
- ٣ قم بإزالة البطارية. انظر "إزالة البطارية" في الصفحة ١٧.

### إزالة وحدة امتصاص الحرارة

- ١ بترتيب تسلسلي (موضح على وحدة امتصاص الحرارة)، قم بإزالة المسامير اللولبية التي تثبت وحدة امتصاص الحرارة بلوحة النظام.
- ٢ ارفع وحدة امتصاص الحرارة خارج لوحة النظام.



٢ المسامير اللولبية (٤)

١ وحدة امتصاص الحرارة

## إعادة تركيب وحدة امتصاص الحرارة

**ملاحظة:** يمكن إعادة استخدام الشحم الحراري الأصلي إذا تمت إعادة تثبيت لوحة النظام ووحدة امتصاص الحرارة الأصليين معًا. إذا تمت إعادة تركيب أي من لوحة النظام أو وحدة امتصاص الحرارة، فاستخدم اللوحة الحرارية المرفقة ضمن مجموعة الأدوات لضمان استمرار التوصيل الحراري.

- ١ قم بإزالة الشحوم الحرارية من الجزء السفلي لوحدة امتصاص الحرارة ثم أعد وضعها.
- ٢ قم بمحاذاة فتحات المسامير اللولبية الموجودة على وحدة امتصاص الحرارة مع فتحات المسامير اللولبية الموجودة على لوحة النظام.
- ٣ بترتيب تسلسلي (موضح على وحدة امتصاص الحرارة)، قم بإعادة تركيب المسامير اللولبية التي تثبت وحدة امتصاص الحرارة بلوحة النظام.

## المتطلبات اللاحقة

- ١ أعد تركيب البطارية. انظر "إعادة تركيب البطارية" في الصفحة ١٨.
- ٢ أعد تركيب لوحة مصباح الطاقة. انظر "إعادة تركيب لوحة مصباح الطاقة" في الصفحة ١٦.
- ٣ أعد تركيب غطاء القاعدة. انظر "إعادة تركيب غطاء القاعدة" في الصفحة ١٤.
- ٤ اتبع التعليمات الواردة في "بعد العمل داخل الكمبيوتر" في الصفحة ١١.

## المروحة

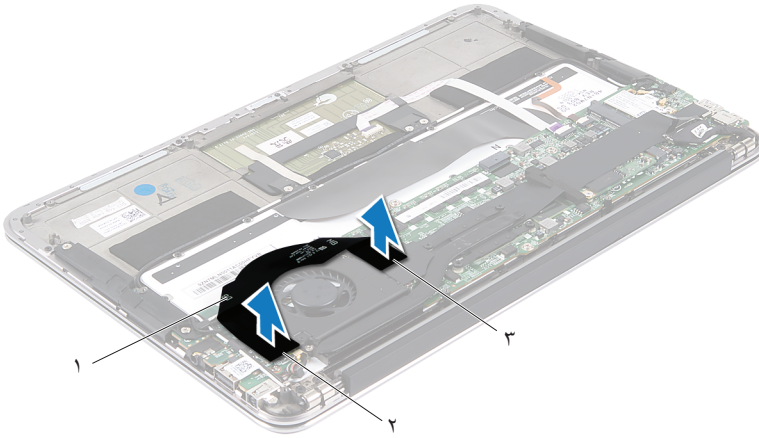
**⚠ تحذير:** قبل العمل داخل الكمبيوتر، قم بقراءة معلومات الأمان الواردة مع جهاز الكمبيوتر واتبع الخطوات الواردة في "قبل أن تبدأ" في الصفحة ٩. للحصول على معلومات إضافية حول أفضل ممارسات الأمان، انظر الصفحة الرئيسية الخاصة بالتوافق مع الإشعاعات التنظيمية على العنوان [dell.com/regulatory\\_compliance](http://dell.com/regulatory_compliance).

### المتطلبات الأساسية

- ١ قم بإزالة غطاء القاعدة. انظر "إزالة غطاء القاعدة" في الصفحة ١٣.
- ٢ قم بإزالة لوحة مصباح الطاقة. انظر "إزالة لوحة مصباح الطاقة" في الصفحة ١٥.
- ٣ قم بإزالة البطارية. انظر "إزالة البطارية" في الصفحة ١٧.

### إزالة المروحة

- ١ افصل كابل الإدخال/الإخراج عن موصل لوحة الإدخال/الإخراج وموصل لوحة النظام.

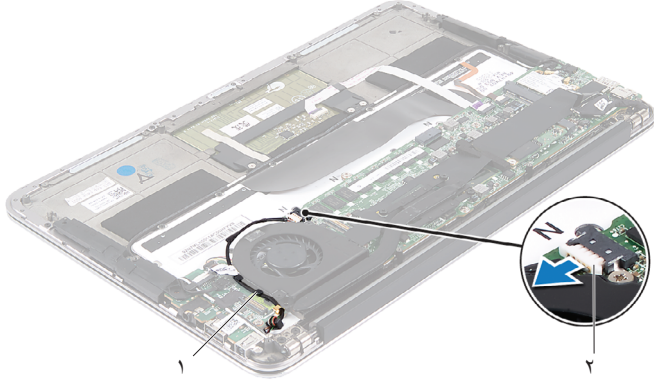


٢ موصل لوحة الإدخال/الإخراج

١ كابل الإدخال/الإخراج

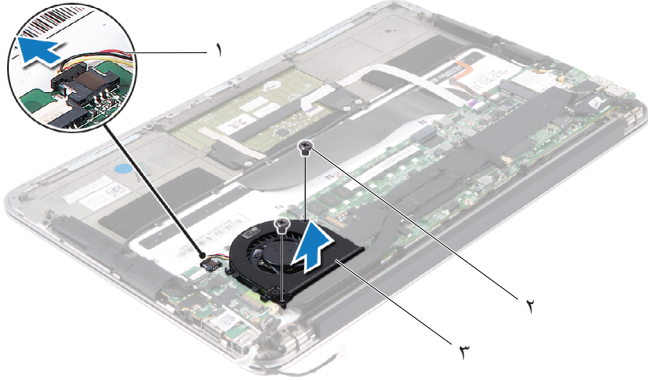
٣ موصل لوحة النظام

- ٢ افصل كابل موصل مهائى الطاقة عن موصل لوحة النظام.  
٣ قم بتحريك كابل موصل مهائى الطاقة من أدلة التوجيه الموجودة على المروحة.



- ٢ كابل موصل مهائى الطاقة  
١ أدلة التوجيه

- ٤ افصل كابل المروحة عن موصل لوحة الإدخال/الإخراج.  
٥ قم بإزالة المسامير اللولبية التي تثبت المروحة بمجموعة مسند راحة اليد.  
٦ ارفع المروحة بعيداً عن مجموعة مسند راحة اليد.



- ١ كابل المروحة  
٢ المسامير اللولبية (٢)  
٣ المروحة

## إعادة تركيب المروحة

- ١ قم بمحاذاة فتحات المسامير اللولبية الموجودة على المروحة مع فتحات المسامير اللولبية الموجودة على مجموعة مسند راحة اليد.
- ٢ قم بإعادة تركيب المسامير اللولبية التي تثبت المروحة بمجموعة مسند راحة اليد.
- ٣ قم بتوصيل كابل المروحة بموصل لوحة الإدخال/الإخراج.
- ٤ قم بتوجيه كابل موصل مهائئ الطاقة عبر أدلة التوجيه الموجودة على المروحة.
- ٥ قم بتوصيل كابل موصل مهائئ الطاقة بموصل لوحة النظام.
- ٦ قم بتوصيل كابل الإدخال/الإخراج بموصل لوحة الإدخال/الإخراج وموصل لوحة النظام.

## المتطلبات اللاحقة

- ١ أعد تركيب البطارية. انظر "إعادة تركيب البطارية" في الصفحة ١٨.
- ٢ أعد تركيب لوحة مصباح الطاقة. انظر "إعادة تركيب لوحة مصباح الطاقة" في الصفحة ١٦.
- ٣ أعد تركيب غطاء القاعدة. انظر "إعادة تركيب غطاء القاعدة" في الصفحة ١٤.
- ٤ اتبع التعليمات الواردة في "بعد العمل داخل الكمبيوتر" في الصفحة ١١.



## موصل مهائئ الطاقة

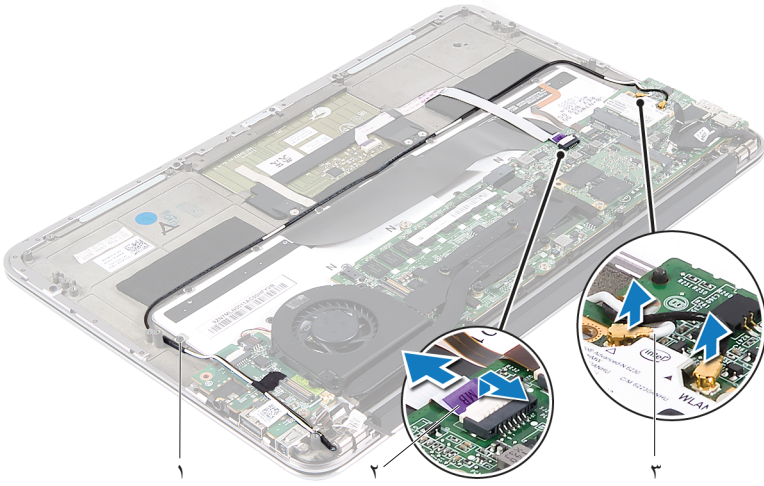
**⚠ تحذير:** قبل العمل داخل الكمبيوتر، قم بقراءة معلومات الأمان الواردة مع جهاز الكمبيوتر واتبع الخطوات الواردة في "قبل أن تبدأ" في الصفحة ٩. للحصول على معلومات إضافية حول أفضل ممارسات الأمان، انظر الصفحة الرئيسية الخاصة بالتوافق مع الإشعاعات التنظيمية على العنوان [dell.com/regulatory\\_compliance](http://dell.com/regulatory_compliance).

### المتطلبات الأساسية

- ١ قم بإزالة غطاء القاعدة. انظر "إزالة غطاء القاعدة" في الصفحة ١٣.
- ٢ قم بإزالة لوحة مصباح الطاقة. انظر "إزالة لوحة مصباح الطاقة" في الصفحة ١٥.
- ٣ أخرج البطارية. انظر "إزالة البطارية" في الصفحة ١٧.
- ٤ قم بإزالة مكبرات الصوت. انظر "إزالة مكبرات الصوت" في الصفحة ١٩.

### إزالة موصل مهائئ الطاقة

- ١ قم بفصل كابلات بطاقة mini-card عن الموصلات الموجودة على بطاقة mini-card.
- ٢ ارفع مزلاج الموصل واجذب لسان السحب لفصل كابل لوحة اللمس عن موصل لوحة النظام.
- ٣ قم بتحرير كابلات بطاقة mini-card من أدلة التوجيه.



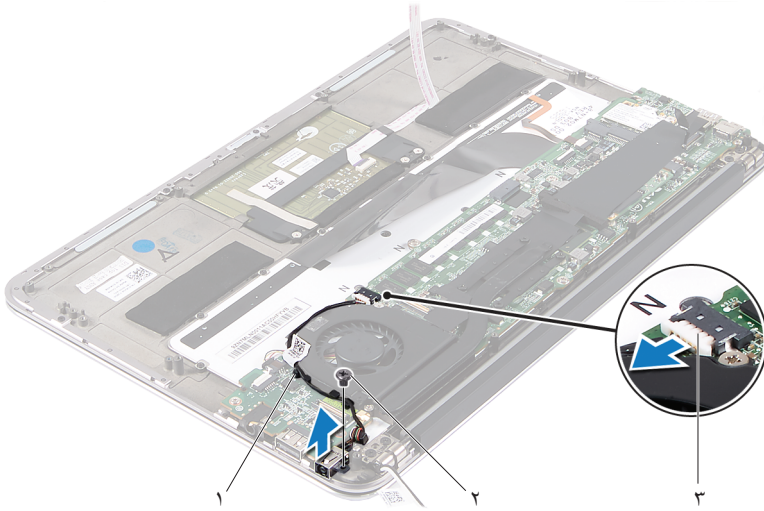
٢ كابل لوحة اللمس

١ أدلة التوجيه

٣ كابلات بطاقة mini-card (عدد ٢)

- ٤ افصل كابل موصل مهائى الطاقة عن موصل لوحة النظام.
- ٥ قم بتحريك كابل موصل مهائى الطاقة من أدلة التوجيه الموجودة على المروحة.
- ٦ قم بإزالة المسمار اللولبي الذي يثبت موصل مهائى الطاقة بمجموعة مسند راحة اليد.
- ٧ ارفع موصل مهائى الطاقة بعيداً عن مجموعة مسند راحة اليد.





٢ مسمار لولبي

١ أدلة التوجيه  
٣ كابل موصل مهائئ الطاقة

## إعادة تركيب موصل مهائئ الطاقة

- ١ قم بمحاذاة فتحة المسمار اللولبي الموجودة على موصل مهائئ الطاقة مع فتحة المسمار اللولبي الموجودة على مجموعة مسند راحة اليد.
- ٢ قم بإعادة تركيب المسمار اللولبي الذي يثبت موصل مهائئ الطاقة بمجموعة مسند راحة اليد.
- ٣ قم بتوجيه كابل موصل مهائئ الطاقة عبر أدلة التوجيه الموجودة على المروحة.
- ٤ قم بتوصيل كابل موصل مهائئ الطاقة بموصل لوحة النظام.
- ٥ قم بتوجيه كابلات بطاقة mini-card عبر أدلة التوجيه.
- ٦ قم بتمرير كابل لوحة اللمس إلى داخل موصل لوحة النظام واضغط لأسفل على مزلاج الموصل لتثبيت الكابل.

٧ قم بتوصيل كابلات بطاقة mini-card بالموصلات الموجودة على بطاقة mini-card. يوضح الجدول التالي مخطط ألوان كابلات بطاقة mini-card التي يدعمها الكمبيوتر الذي بحوزتك.

مخطط ألوان كابلات بطاقة Mini-Card	الموصلات الموجودة في بطاقة Mini-Card
	الشبكة المحلية اللاسلكية (WLAN) + تقنية Bluetooth (كابلات)
أبيض	الشبكة المحلية اللاسلكية (WLAN) + تقنية Bluetooth الرئيسية (المثلث الأبيض)
أسود	الشبكة المحلية اللاسلكية (WLAN) + تقنية Bluetooth الإضافية (المثلث الأسود)

## المتطلبات اللاحقة

- ١ أعد تركيب مكبرات الصوت. انظر "إعادة تركيب مكبرات الصوت" في الصفحة ٢٢.
- ٢ أعد تركيب البطارية. انظر "إعادة تركيب البطارية" في الصفحة ١٨.
- ٣ أعد تركيب لوحة مصباح الطاقة. انظر "إعادة تركيب لوحة مصباح الطاقة" في الصفحة ١٦.
- ٤ أعد تركيب غطاء القاعدة. انظر "إعادة تركيب غطاء القاعدة" في الصفحة ١٤.
- ٥ اتبع التعليمات الواردة في "بعد العمل داخل الكمبيوتر" في الصفحة ١١.

## لوحة الإدخال/الإخراج

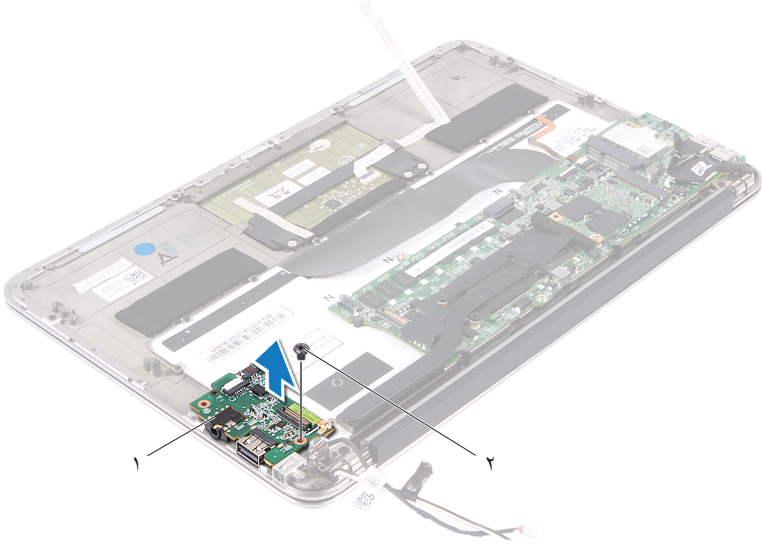
**⚠ تحذير:** قبل العمل داخل الكمبيوتر، قم بقراءة معلومات الأمان الواردة مع جهاز الكمبيوتر واتبع الخطوات الواردة في "قبل أن تبدأ" في الصفحة ٩. للحصول على معلومات إضافية حول أفضل ممارسات الأمان، انظر الصفحة الرئيسية الخاصة بالتوافق مع الإشعارات التنظيمية على العنوان [dell.com/regulatory\\_compliance](http://dell.com/regulatory_compliance).

### المتطلبات الأساسية

- ١ قم بإزالة غطاء القاعدة. انظر "إزالة غطاء القاعدة" في الصفحة ١٣.
- ٢ قم بإزالة لوحة مصباح الطاقة. انظر "إزالة لوحة مصباح الطاقة" في الصفحة ١٥.
- ٣ قم بإزالة البطارية. انظر "إزالة البطارية" في الصفحة ١٧.
- ٤ قم بإزالة مكبرات الصوت. انظر "إزالة مكبرات الصوت" في الصفحة ١٩.
- ٥ قم بإزالة موصل مهايئ الطاقة. انظر "إزالة موصل مهايئ الطاقة" في الصفحة ٣٥.
- ٦ قم بإزالة المروحة. انظر "إزالة المروحة" في الصفحة ٣١.

## إزالة لوحة الإدخال/الإخراج (I/O)

- ١ قم بإزالة المسمار اللولبي الذي يثبت لوحة الإدخال/الإخراج بمجموعة مسند راحة اليد.
- ٢ ارفع لوحة الإدخال/الإخراج بعيداً عن مجموعة مسند راحة اليد.



٢ مسمار لولبي

١ لوحة الإدخال/الإخراج

## إعادة تركيب لوحة الإدخال/الإخراج (I/O)

- ١ قم بمحاذاة فتحات المسامير اللولبية الموجودة على لوحة الإدخال/الإخراج مع فتحات المسامير اللولبية الموجودة على مجموعة مسند راحة اليد.
- ٢ أعد تركيب المسمار اللولبي الذي يثبت لوحة الإدخال/الإخراج بمجموعة مسند راحة اليد.

## المتطلبات اللاحقة

- ١ أعد تركيب المروحة. انظر "إعادة تركيب المروحة" في الصفحة ٣٣.
- ٢ أعد تركيب موصل مهائئ الطاقة. انظر "إعادة تركيب موصل مهائئ الطاقة" في الصفحة ٣٧.
- ٣ أعد تركيب مكبرات الصوت انظر "إعادة تركيب مكبرات الصوت" في الصفحة ٢٢.
- ٤ أعد تركيب البطارية. انظر "إعادة تركيب البطارية" في الصفحة ١٨.
- ٥ أعد تركيب لوحة مصباح الطاقة. انظر "إعادة تركيب لوحة مصباح الطاقة" في الصفحة ١٦.
- ٦ أعد تركيب غطاء القاعدة. انظر "إعادة تركيب غطاء القاعدة" في الصفحة ١٤.
- ٧ اتبع التعليمات الواردة في "بعد العمل داخل الكمبيوتر" في الصفحة ١١.



## لوحة النظام

**⚠️ تحذير:** قبل العمل داخل الكمبيوتر، قم بقراءة معلومات الأمان الواردة مع جهاز الكمبيوتر واتبع الخطوات الواردة في "قبل أن تبدأ" في الصفحة ٩. للحصول على معلومات إضافية حول أفضل ممارسات الأمان، انظر الصفحة الرئيسية الخاصة بالتوافق مع الإشعارات التنظيمية على العنوان [dell.com/regulatory\\_compliance](http://dell.com/regulatory_compliance).

### المتطلبات الأساسية

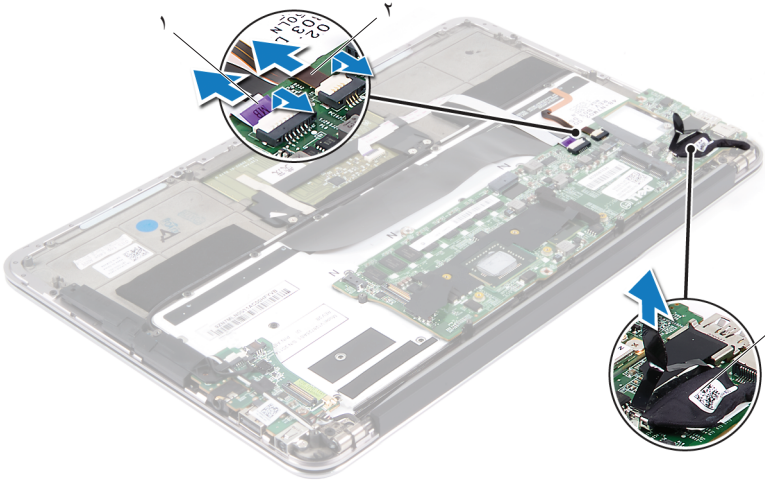
- ١ قم بإزالة غطاء القاعدة. انظر "إزالة غطاء القاعدة" في الصفحة ١٣.
- ٢ قم بإزالة لوحة مصباح الطاقة. انظر "إزالة لوحة مصباح الطاقة" في الصفحة ١٥.
- ٣ قم بإزالة البطارية. انظر "إزالة البطارية" في الصفحة ١٧.
- ٤ قم بإزالة مكبر الصوت الأيمن. انظر "إزالة مكبرات الصوت" في الصفحة ١٩.
- ٥ قم بإزالة بطاقة mini-card. انظر "إزالة بطاقة Mini-Card" في الصفحة ٢٤.
- ٦ قم بإزالة محرك الأقراص الثابتة. انظر "إزالة محرك الأقراص الثابتة" في الصفحة ٢٧.
- ٧ قم بإزالة وحدة امتصاص الحرارة. انظر "إزالة وحدة امتصاص الحرارة" في الصفحة ٢٩.
- ٨ قم بإزالة المروحة. انظر "إزالة المروحة" في الصفحة ٣١.

## إزالة لوحة النظام

**ملاحظة:** تم تخزين رمز الخدمة الخاص بجهاز الكمبيوتر لديك في لوحة النظام. يلزم إدخال رمز الخدمة في نظام الإدخال والإخراج الأساسي (BIOS) بعد إعادة تركيب مجموعة لوحة النظام.

**ملاحظة:** قبل فصل الكابلات عن لوحة النظام، لاحظ موقع الموصلات حتى يمكنك إعادة توصيلها بشكل صحيح بعد إعادة تركيب مجموعة لوحة النظام.

- ١ افصل كابل الشاشة عن الموصل الموجود على لوحة النظام.
- ٢ ارفع مزلاج الموصل واجذب لسان السحب لفصل كابل لوحة اللمس وكابل لوحة المفاتيح ذات الإضاءة الخلفية عن الموصلات الموجودة في لوحة النظام.



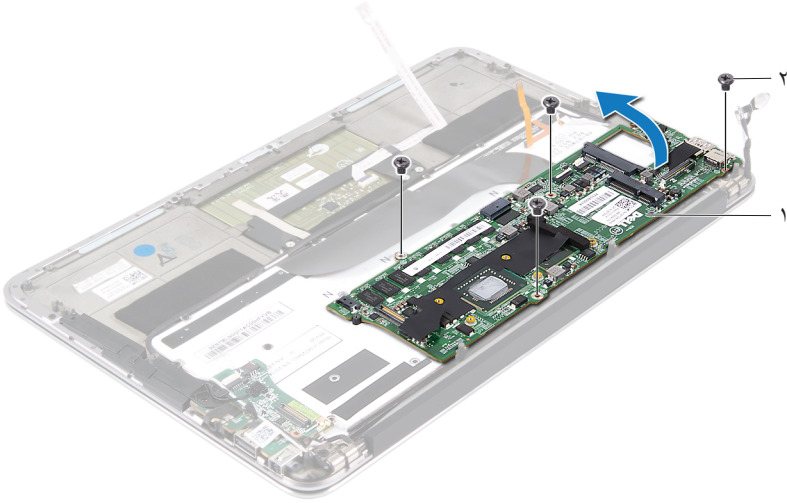
٢ كابل لوحة المفاتيح ذات الإضاءة الخلفية

١ كابل لوحة اللمس

٣ كابل الشاشة



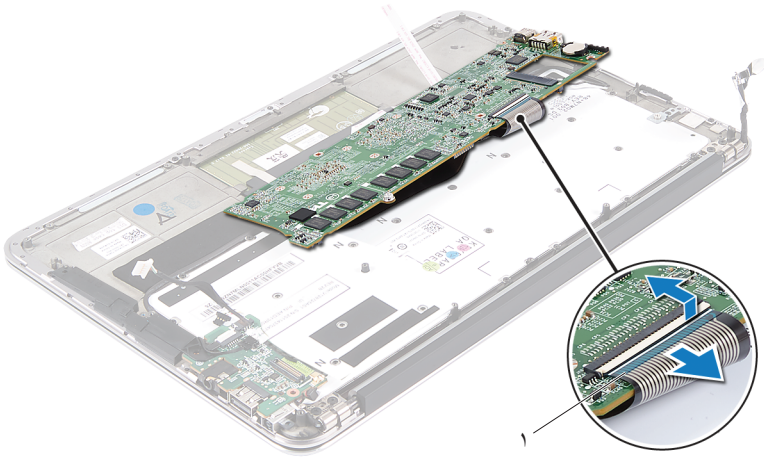
٣ قم بإزالة المسامير اللولبية التي تثبت لوحة النظام بمجموعة مسند راحة اليد.



٢ المسامير اللولبية (٤)

١ لوحة النظام

- ٤ اقلب لوحة النظام رأساً على عقب وضعها فوق مجموعة مسند راحة اليد.
- ٥ ارفع مزلاج الموصل وقم بفصل كابل لوحة المفاتيح عن موصل لوحة النظام.



١ كابل لوحة المفاتيح

## إعادة تركيب لوحة النظام

- ١ قم بتمرير كابل لوحة المفاتيح إلى داخل موصل لوحة النظام واضغط لأسفل على مزلاج الموصل لتثبيت الكابل.
- ٢ قم بمحاذاة فتحات المسامير اللولبية الموجودة على لوحة النظام مع فتحات المسامير اللولبية الموجودة على مجموعة مسند راحة اليد.
- ٣ قم بإعادة تركيب المسامير اللولبية التي تثبت لوحة النظام بمجموعة مسند راحة اليد.
- ٤ صل كابل الشاشة بموصل لوحة النظام.
- ٥ قم بتمرير كابل لوحة اللمس وكابل لوحة المفاتيح ذات الإضاءة الخلفية إلى داخل موصلات لوحة النظام واضغط على المزلاج لتثبيت الكابلات.

## المتطلبات اللاحقة

- ١ أعد تركيب المروحة. انظر "إعادة تركيب المروحة" في الصفحة ٣٣.
- ٢ أعد تركيب وحدة امتصاص الحرارة. انظر "إعادة تركيب وحدة امتصاص الحرارة" في الصفحة ٣٠.
- ٣ أعد تركيب محرك الأقراص الثابتة. انظر "إعادة تركيب محرك الأقراص الثابتة" في الصفحة ٢٨.
- ٤ أعد تركيب بطاقة mini-card. انظر "إعادة تركيب بطاقة Mini-Card" في الصفحة ٢٥.
- ٥ أعد تركيب مكبر الصوت الأيمن. انظر "إعادة تركيب مكبرات الصوت" في الصفحة ٢٢.
- ٦ أعد تركيب البطارية. انظر "إعادة تركيب البطارية" في الصفحة ١٨.
- ٧ أعد تركيب لوحة مصباح الطاقة. انظر "إعادة تركيب لوحة مصباح الطاقة" في الصفحة ١٦.
- ٨ أعد تركيب غطاء القاعدة. انظر "إعادة تركيب غطاء القاعدة" في الصفحة ١٤.
- ٩ اتبع التعليمات الواردة في "بعد العمل داخل الكمبيوتر" في الصفحة ١١.

## إدخال رمز الخدمة في نظام الإدخال والإخراج الأساسي (BIOS)

- ١ قم بتشغيل الكمبيوتر.
- ٢ اضغط على <F2> أثناء اختبار التشغيل الذاتي (POST) للدخول إلى برنامج إعداد النظام.
- ٣ انتقل إلى علامة التبويب الرئيسية وأدخل رمز الخدمة في الحقل **Service Tag Setting** (إعداد رمز الخدمة).



## البطارية الخلية المصغرة

**⚠** تحذير: قبل العمل داخل الكمبيوتر، قم بقراءة معلومات الأمان الواردة مع جهاز الكمبيوتر واتبع الخطوات الواردة في "قبل أن تبدأ" في الصفحة ٩. للحصول على معلومات إضافية حول أفضل ممارسات الأمان، انظر الصفحة الرئيسية الخاصة بالتوافق مع الإشعارات التنظيمية على العنوان [dell.com/regulatory\\_compliance](http://dell.com/regulatory_compliance).

**⚠** تحذير: قد تنفجر البطارية إذا تم تركيبها بشكل غير صحيح. ولذا، لا تستبدل البطارية إلا ببطارية من نفس النوع أو من نوع مماثل. تخلص من البطاريات المستعملة وفقاً لتعليمات الشركة المصنعة.

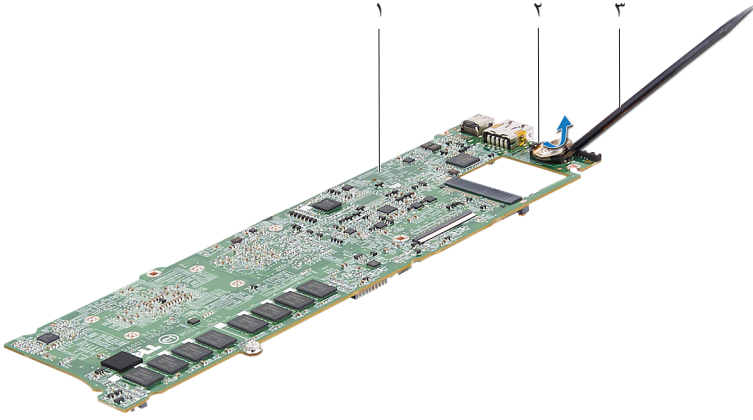
### المتطلبات الأساسية

- ١ قم بإزالة غطاء القاعدة. انظر "إزالة غطاء القاعدة" في الصفحة ١٣.
- ٢ قم بإزالة لوحة مصباح الطاقة. انظر "إزالة لوحة مصباح الطاقة" في الصفحة ١٥.
- ٣ قم بإزالة البطارية. انظر "إزالة البطارية" في الصفحة ١٧.
- ٤ قم بإزالة بطاقة Mini-Card. انظر "إزالة بطاقة Mini-Card" في الصفحة ٢٤.
- ٥ قم بإزالة محرك الأقراص الثابتة. انظر "إزالة محرك الأقراص الثابتة" في الصفحة ٢٧.
- ٦ قم بإزالة وحدة امتصاص الحرارة. انظر "إزالة وحدة امتصاص الحرارة" في الصفحة ٢٩.
- ٧ قم بإزالة المروحة. انظر "إزالة المروحة" في الصفحة ٣١.
- ٨ قم بإزالة لوحة النظام. انظر "إزالة لوحة النظام" في الصفحة ٤٤.

## إزالة البطارية الخلية المصغرة

تنبيه: تؤدي إزالة البطارية الخلية المصغرة إلى إعادة ضبط إعدادات نظام الإدخال والإخراج الأساسي (BIOS) إلى الإعدادات الافتراضية. يُوصى بأن تلاحظ إعدادات نظام الإدخال والإخراج الأساسي (BIOS) قبل إزالة البطارية الخلية المصغرة.

١ باستخدام مخطاط بلاستيكي، ارفع البطارية الخلية المصغرة برفق خارج مقبس البطارية الموجود على لوحة النظام.



٢ بطارية خلية مصغرة

١ لوحة النظام

٣ مخطاط بلاستيكي

## إعادة تركيب البطارية الخلية المصغرة

١ مع ضبط الجانب الموجب بحيث يتجه إلى أعلى، أدخل البطارية الخلية المصغرة داخل مقبس البطارية الموجود في لوحة النظام.

## المتطلبات اللاحقة

- ١ أعد تركيب لوحة النظام. انظر "إعادة تركيب لوحة النظام" في الصفحة ٤٦.
- ٢ أعد تركيب المروحة. انظر "إعادة تركيب المروحة" في الصفحة ٣٣.
- ٣ أعد تركيب وحدة امتصاص الحرارة. انظر "إعادة تركيب وحدة امتصاص الحرارة" في الصفحة ٣٠.
- ٤ أعد تركيب محرك الأقراص الثابتة. انظر "إعادة تركيب محرك الأقراص الثابتة" في الصفحة ٢٨.
- ٥ أعد تركيب بطاقة Mini-Card. انظر "إعادة تركيب بطاقة Mini-Card" في الصفحة ٢٥.
- ٦ أعد تركيب البطارية. انظر "إعادة تركيب البطارية" في الصفحة ١٨.
- ٧ أعد تركيب لوحة مصباح الطاقة. انظر "إعادة تركيب لوحة مصباح الطاقة" في الصفحة ١٦.
- ٨ أعد تركيب غطاء القاعدة. انظر "إعادة تركيب غطاء القاعدة" في الصفحة ١٤.
- ٩ اتبع التعليمات الواردة في "بعد العمل داخل الكمبيوتر" في الصفحة ١١.





## مجموعة الشاشة

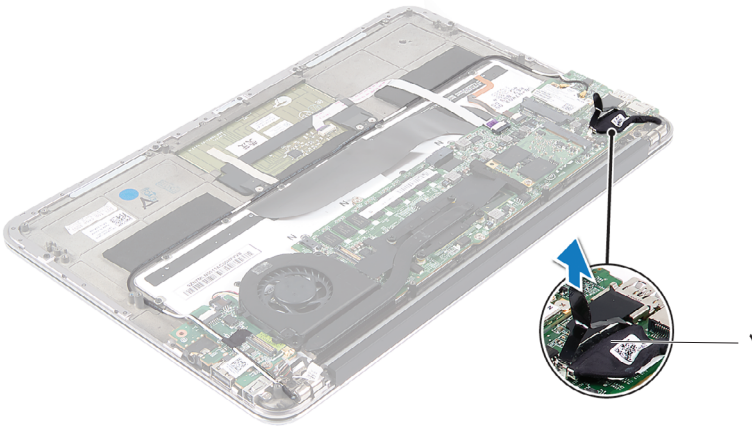
**⚠ تحذير:** قبل العمل داخل الكمبيوتر، قم بقراءة معلومات الأمان الواردة مع جهاز الكمبيوتر واتبع الخطوات الواردة في "قبل أن تبدأ" في الصفحة ٩. للحصول على معلومات إضافية حول أفضل ممارسات الأمان، انظر الصفحة الرئيسية الخاصة بالتوافق مع الإشعاعات التنظيمية على العنوان [.dell.com/regulatory\\_compliance](http://dell.com/regulatory_compliance)

### المتطلبات الأساسية

- ١ قم بإزالة غطاء القاعدة. انظر "إزالة غطاء القاعدة" في الصفحة ١٣.
- ٢ قم بإزالة لوحة مصباح الطاقة. انظر "إزالة لوحة مصباح الطاقة" في الصفحة ١٥.
- ٣ قم بإزالة البطارية. انظر "إزالة البطارية" في الصفحة ١٧.
- ٤ قم بإزالة مكبرات الصوت. انظر "إزالة مكبرات الصوت" في الصفحة ١٩.

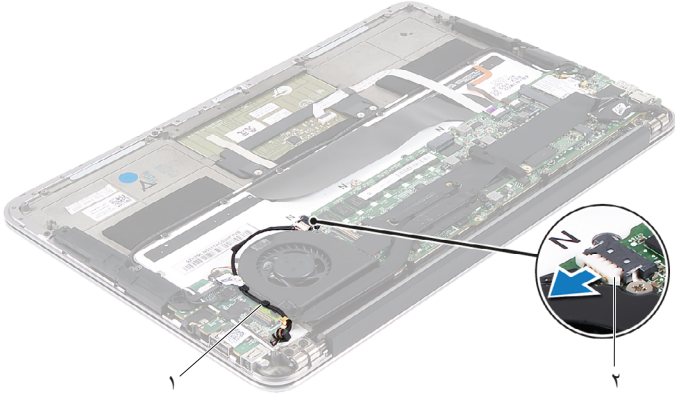
### إزالة مجموعة الشاشة

- ١ افصل كابل الشاشة عن موصل لوحة النظام.



١ كابل الشاشة

- ٢ افصل كابل موصل مهائى الطاقة عن موصل لوحة النظام.
- ٣ قم بتحرير كابل موصل مهائى الطاقة من أدلة التوجيه الموجودة على المروحة.

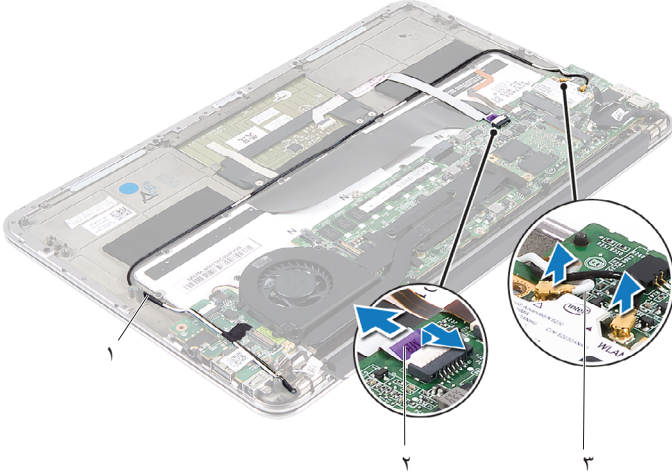


٢ كابل موصل مهائى الطاقة

١ أدلة التوجيه

- ٤ قم بفصل كابلات بطاقة mini-card عن الموصلات الموجودة على بطاقة mini-card.
- ٥ ارفع مزلاج الموصل واجذب لسان السحب لفصل كابل لوحة اللمس عن موصل لوحة النظام.

٦ قم بتحرير كابلات بطاقة mini-card من أدلة التوجيه.



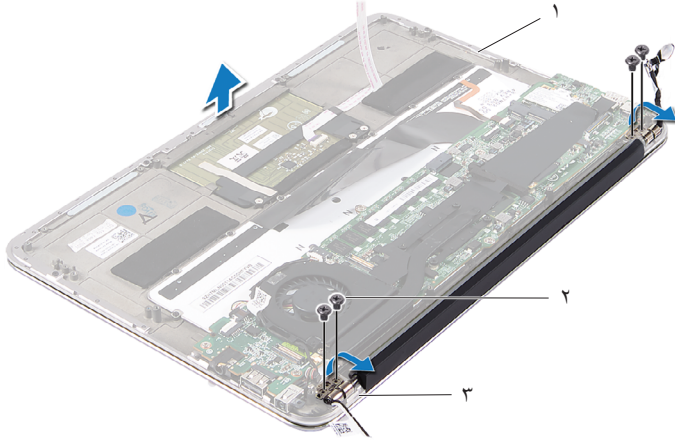
٢ كابل لوحة اللمس

١ أدلة التوجيه

٣ كابلات بطاقة mini-card (عدد ٢)

٧ قم بإزالة المسامير اللولبية التي تثبت مجموعة الشاشة بمجموعة مسند راحة اليد.

٨ ارفع مجموعة مسند راحة اليد برفق إلى زاوية تبلغ ٩٠ درجة ثم قم بتحرير مجموعة مسند راحة اليد بعيداً عن مجموعة الشاشة.



٢ المسامير اللولبية (٤)

١ مجموعة مسند راحة اليد

٣ مفصلات الشاشة (٢)

## إعادة تركيب مجموعة الشاشة

- ١ قم بتمرير مجموعة مسند راحة اليد عبر مجموعة الشاشة.
- ٢ اضغط على مفصلات الشاشة لأسفل وتأكد من محاذاة فتحات المسامير اللولبية الموجودة على مفصلات الشاشة مع فتحات المسامير اللولبية الموجودة على مجموعة مسند راحة اليد.
- ٣ قم بإعادة تركيب المسامير اللولبية التي تثبت مجموعة الشاشة بمجموعة مسند راحة اليد.
- ٤ قم بتوجيه كابلات بطاقة mini-card عبر أدلة التوجيه.
- ٥ قم بتمرير كابل لوحة اللمس إلى داخل موصل لوحة النظام واضغط على مزلاج الموصل لأسفل لتثبيت كابل لوحة المفاتيح.

٦ قم بتوصيل كابلات بطاقة mini-card بالموصلات الموجودة على بطاقة mini-card. يوضح الجدول التالي مخطط ألوان كابلات بطاقة mini-card التي يدعمها الكمبيوتر الذي بحوزتك.

الموصلات الموجودة في بطاقة Mini-Card	مخطط ألوان كابلات بطاقة Mini-Card
الشبكة المحلية اللاسلكية (WLAN) + تقنية Bluetooth (كابلات)	
الشبكة المحلية اللاسلكية (WLAN) + تقنية Bluetooth الرئيسية (المثلث الأبيض)	أبيض
الشبكة المحلية اللاسلكية (WLAN) + تقنية Bluetooth الإضافية (المثلث الأسود)	أسود

٧ قم بتوجيه كابل موصل مهائئ الطاقة عبر أدلة التوجيه الموجودة على المروحة.  
٨ قم بتوصيل كابل موصل مهائئ الطاقة بموصل لوحة النظام.

## المتطلبات اللاحقة

- ١ أعد تركيب مكبرات الصوت. انظر "إعادة تركيب مكبرات الصوت" في الصفحة ٢٢.
- ٢ أعد تركيب البطارية. انظر "إعادة تركيب البطارية" في الصفحة ١٨.
- ٣ أعد تركيب لوحة مصباح الطاقة. انظر "إعادة تركيب لوحة مصباح الطاقة" في الصفحة ١٦.
- ٤ أعد تركيب غطاء القاعدة. انظر "إعادة تركيب غطاء القاعدة" في الصفحة ١٤.
- ٥ اتبع التعليمات الواردة في "بعد العمل داخل الكمبيوتر" في الصفحة ١١.



## لوحة المفاتيح

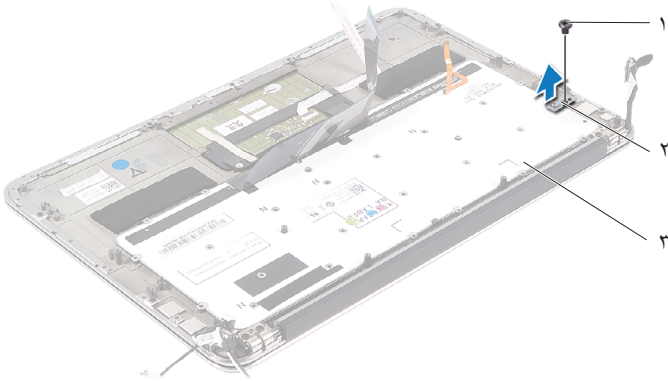
**⚠️ تحذير:** قبل العمل داخل الكمبيوتر، قم بقراءة معلومات الأمان الواردة مع جهاز الكمبيوتر واتبع الخطوات الواردة في "قبل أن تبدأ" في الصفحة ٩. للحصول على معلومات إضافية حول أفضل ممارسات الأمان، انظر الصفحة الرئيسية الخاصة بالتوافق مع الإشعارات التنظيمية على العنوان [dell.com/regulatory\\_compliance](http://dell.com/regulatory_compliance).

### المتطلبات الأساسية

- ١ قم بإزالة غطاء القاعدة. انظر "إزالة غطاء القاعدة" في الصفحة ١٣.
- ٢ قم بإزالة لوحة مصباح الطاقة. انظر "إزالة لوحة مصباح الطاقة" في الصفحة ١٥.
- ٣ قم بإزالة البطارية. انظر "إزالة البطارية" في الصفحة ١٧.
- ٤ قم بإزالة مكبرات الصوت. انظر "إزالة مكبرات الصوت" في الصفحة ١٩.
- ٥ قم بإزالة بطاقة mini-card. انظر "إزالة بطاقة Mini-Card" في الصفحة ٢٤.
- ٦ قم بإزالة محرك الأقراص الثابتة. انظر "إزالة محرك الأقراص الثابتة" في الصفحة ٢٧.
- ٧ قم بإزالة وحدة امتصاص الحرارة. انظر "إزالة وحدة امتصاص الحرارة" في الصفحة ٢٩.
- ٨ قم بإزالة موصل مهايئ الطاقة. انظر "إزالة موصل مهايئ الطاقة" في الصفحة ٣٥.
- ٩ قم بإزالة المروحة. انظر "إزالة المروحة" في الصفحة ٣١.
- ١٠ قم بإزالة لوحة الإدخال/الإخراج. انظر "إزالة لوحة الإدخال/الإخراج (I/O)" في الصفحة ٤٠.
- ١١ قم بإزالة لوحة النظام. انظر "إزالة لوحة النظام" في الصفحة ٤٤.

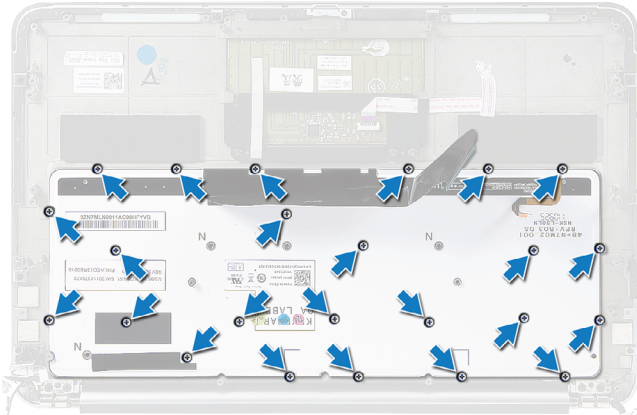
## إزالة لوحة المفاتيح

- ١ قم بإزالة المسمار اللولبي الذي يثبت مشبك بطاقة mini-card.
- ٢ قم بإزالة مشبك بطاقة mini-card بعيداً عن مجموعة مسند راحة اليد.



- ١ مسمار لولبي
- ٢ مشبك بطاقة mini-card
- ٣ لوحة المفاتيح

- ٣ قم بإزالة المسامير اللولبية التي تثبت لوحة المفاتيح بمجموعة مسند راحة اليد.
- ٤ ارفع لوحة المفاتيح بعيداً عن مجموعة مسند راحة اليد.





## إعادة تركيب لوحة المفاتيح

- ١ قم بمحاذاة فتحات المسامير اللولبية الموجودة على لوحة المفاتيح مع فتحات المسامير اللولبية الموجودة على مجموعة مسند راحة اليد.
- ٢ قم بإزالة المسامير اللولبية التي تثبت لوحة المفاتيح بمجموعة مسند راحة اليد.
- ٣ قم بمحاذاة فتحة المسامير اللولبية الموجودة على مشبك بطاقة mini-card مع فتحة المسامير اللولبية الموجودة على مجموعة مسند راحة اليد.
- ٤ أعد تركيب المسامير اللولبية الذي يثبت مشبك بطاقة mini-card بمجموعة مسند راحة اليد.

## المتطلبات اللاحقة

- ١ أعد تركيب لوحة النظام. انظر "إعادة تركيب لوحة النظام" في الصفحة ٤٦.
- ٢ أعد تركيب لوحة الإدخال/الإخراج. انظر "إعادة تركيب لوحة الإدخال/الإخراج (I/O)" في الصفحة ٤٠.
- ٣ أعد تركيب المروحة. انظر "إعادة تركيب المروحة" في الصفحة ٣٣.
- ٤ أعد تركيب موصل مهائئ الطاقة. انظر "إعادة تركيب موصل مهائئ الطاقة" في الصفحة ٣٧.
- ٥ أعد تركيب وحدة امتصاص الحرارة. انظر "إعادة تركيب وحدة امتصاص الحرارة" في الصفحة ٣٠.
- ٦ أعد تركيب محرك الأقراص الثابتة. انظر "إعادة تركيب محرك الأقراص الثابتة" في الصفحة ٢٨.
- ٧ أعد تركيب بطاقة mini-card. انظر "إعادة تركيب بطاقة Mini-Card" في الصفحة ٢٥.
- ٨ أعد تركيب مكبرات الصوت. انظر "إعادة تركيب مكبرات الصوت" في الصفحة ٢٢.
- ٩ أعد تركيب البطارية. انظر "إعادة تركيب البطارية" في الصفحة ١٨.
- ١٠ أعد تركيب لوحة مصباح الطاقة. انظر "إعادة تركيب لوحة مصباح الطاقة" في الصفحة ١٦.
- ١١ أعد تركيب غطاء القاعدة. انظر "إعادة تركيب غطاء القاعدة" في الصفحة ١٤.
- ١٢ اتبع التعليمات الواردة في "بعد العمل داخل الكمبيوتر" في الصفحة ١١.






## مجموعة مسند راحة اليد

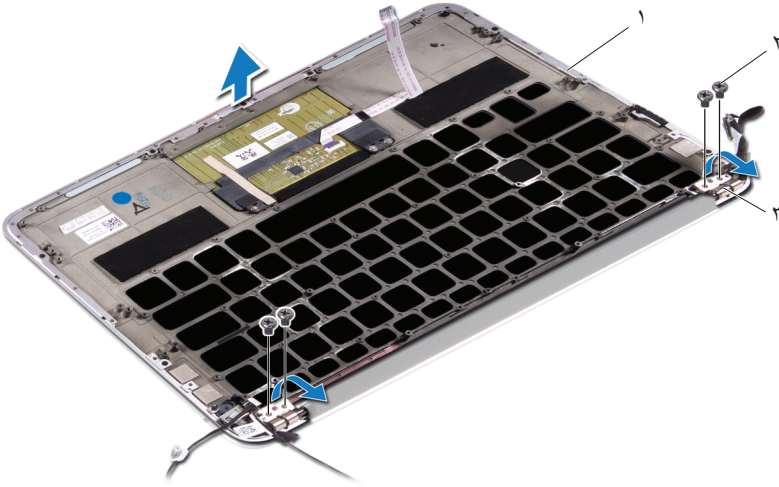
**⚠ تحذير:** قبل العمل داخل الكمبيوتر، قم بقراءة معلومات الأمان الواردة مع جهاز الكمبيوتر واتبع الخطوات الواردة في "قبل أن تبدأ" في الصفحة ٩. للحصول على معلومات إضافية حول أفضل ممارسات الأمان، انظر الصفحة الرئيسية الخاصة بالتوافق مع الإشعاعات التنظيمية على العنوان [.dell.com/regulatory\\_compliance](http://dell.com/regulatory_compliance)

### المتطلبات الأساسية

- ١ قم بإزالة غطاء القاعدة. انظر "إزالة غطاء القاعدة" في الصفحة ١٣.
- ٢ قم بإزالة لوحة مصباح الطاقة. انظر "إزالة لوحة مصباح الطاقة" في الصفحة ١٥.
- ٣ قم بإزالة البطارية. انظر "إزالة البطارية" في الصفحة ١٧.
- ٤ قم بإزالة مكبرات الصوت. انظر "إزالة مكبرات الصوت" في الصفحة ١٩.
- ٥ قم بإزالة بطاقة mini-card. انظر "إزالة بطاقة Mini-Card" في الصفحة ٢٤.
- ٦ قم بإزالة محرك الأقراص الثابتة. انظر "إزالة محرك الأقراص الثابتة" في الصفحة ٢٧.
- ٧ قم بإزالة وحدة امتصاص الحرارة. انظر "إزالة وحدة امتصاص الحرارة" في الصفحة ٢٩.
- ٨ قم بإزالة موصل مهايئ الطاقة. انظر "إزالة موصل مهايئ الطاقة" في الصفحة ٣٥.
- ٩ قم بإزالة المروحة. انظر "إزالة المروحة" في الصفحة ٣١.
- ١٠ قم بإزالة لوحة النظام. انظر "إزالة لوحة النظام" في الصفحة ٤٤.
- ١١ قم بإزالة لوحة الإدخال/الإخراج. انظر "إزالة لوحة الإدخال/الإخراج (I/O)" في الصفحة ٤٠.
- ١٢ قم بإزالة لوحة المفاتيح. انظر "إزالة لوحة المفاتيح" في الصفحة ٦٠.

## إزالة مجموعة مسند راحة اليد

- ١ قم بإزالة المسامير اللولبية التي تثبت مجموعة الشاشة بمجموعة مسند راحة اليد.
  - ٢ ارفع مجموعة مسند راحة اليد برفق إلى زاوية تبلغ ٩٠ درجة ثم قم بتحرير مجموعة مسند راحة اليد بعيدًا عن مجموعة الشاشة.
- تنبيه: أفضل مجموعة مسند راحة اليد من مجموعة الشاشة بغاية لتجنب إتلاف مجموعة مسند راحة اليد. 



٢ المسامير اللولبية (٤)

١ مجموعة مسند راحة اليد

٣ مفصلات الشاشة (٢)

## إعادة تركيب مجموعة مسند راحة اليد

- ١ قم بإزالة مجموعة مسند راحة اليد ووضعها فوق مجموعة الشاشة.
- ٢ اضغط على مفصلات الشاشة لأسفل وتأكد من محاذاة فتحات المسامير اللولبية الموجودة على مفصلات الشاشة مع فتحات المسامير اللولبية الموجودة على مجموعة مسند راحة اليد.
- ٣ أعد تركيب المسامير اللولبية التي تثبت مجموعة مسند راحة اليد بمجموعة الشاشة.

## المتطلبات اللاحقة

- ١ أعد تركيب لوحة المفاتيح. انظر "إعادة تركيب لوحة المفاتيح" في الصفحة ٦١.
- ٢ أعد تركيب لوحة النظام. انظر "إعادة تركيب لوحة النظام" في الصفحة ٤٦.
- ٣ أعد تركيب لوحة الإدخال/الإخراج. انظر "إعادة تركيب لوحة الإدخال/الإخراج (I/O)" في الصفحة ٤٠.
- ٤ أعد تركيب المروحة. انظر "إعادة تركيب المروحة" في الصفحة ٣٣.
- ٥ أعد تركيب موصل مهائئ الطاقة. انظر "إعادة تركيب موصل مهائئ الطاقة" في الصفحة ٣٧.
- ٦ أعد تركيب وحدة امتصاص الحرارة. انظر "إعادة تركيب وحدة امتصاص الحرارة" في الصفحة ٣٠.
- ٧ أعد تركيب محرك الأقراص الثابتة. انظر "إعادة تركيب محرك الأقراص الثابتة" في الصفحة ٢٨.
- ٨ أعد تركيب بطاقة mini-card. انظر "إعادة تركيب بطاقة Mini-Card" في الصفحة ٢٥.
- ٩ أعد تركيب مكبرات الصوت. انظر "إعادة تركيب مكبرات الصوت" في الصفحة ٢٢.
- ١٠ أعد تركيب البطارية. انظر "إعادة تركيب البطارية" في الصفحة ١٨.
- ١١ أعد تركيب لوحة مصباح الطاقة. انظر "إعادة تركيب لوحة مصباح الطاقة" في الصفحة ١٦.
- ١٢ أعد تركيب غطاء القاعدة. انظر "إعادة تركيب غطاء القاعدة" في الصفحة ١٤.
- ١٣ اتبع التعليمات الواردة في "بعد العمل داخل الكمبيوتر" في الصفحة ١١.






# إعداد النظام


## نظرة عامة

استخدم إعداد النظام من أجل:

- الحصول على معلومات حول الأجهزة المركبة بالكمبيوتر، مثل عدد وحدات ذاكرة الوصول العشوائي (RAM) وسعة محرك الأقراص الثابتة وما شابه ذلك
  - تغيير معلومات تهيئة النظام
  - تعيين أو تغيير خيار يتم تحديده بمعرفة المستخدم، مثل كلمة مرور المستخدم، أو نوع محرك الأقراص الثابتة المثبت، أو تمكين أجهزة القاعدة أو تعطيلها، وهكذا
- ملاحظة:** قبل قيامك بتغيير إعداد النظام، يوصى بتدوين معلومات شاشة إعداد النظام للرجوع إليها في المستقبل. 

## الدخول إلى إعداد النظام

- ١ قم بتشغيل (أو إعادة تشغيل) الكمبيوتر.
- ٢ أثناء اختبار التشغيل الذاتي (POST)، وعند ظهور شعار DELL، انتظر لحين ظهور الموجه F2، ثم اضغط على <F2> على الفور.

**ملاحظة:**  تشير المطالبة بالضغط على F2 إلى أنه قد تم بدء تشغيل لوحة المفاتيح. قد تظهر هذه المطالبة بسرعة كبيرة، لذا يجب أن تتربص بظهورها، ثم اضغط على <F2>. إذا قمت بالضغط على <F2> قبل مطابقتك بالضغط على F2، فلن يكون للضغط على هذا المفتاح أي تأثير. إذا طال انتظارك وظهر شعار نظام التشغيل، فواصل الانتظار حتى يظهر أمامك سطح مكتب Microsoft Windows. قم بعد ذلك بإيقاف تشغيل الكمبيوتر وإعادة المحاولة.

## شاشات إعداد النظام

تعرض شاشة إعداد النظام معلومات التهيئة الحالية أو القابلة للتغيير بالنسبة للكمبيوتر. ويتم تقسيم المعلومات التي تظهر على الشاشة إلى ثلاث مناطق كالتالي: **Setup Item (عنصر الإعداد)** و **Help Screen (شاشة التعليمات)** والنشطة و **Key Functions (وظائف المفاتيح)**.

<p><b>Help Screen (شاشة التعليمات)</b> — يظهر هذا الحقل في الجانب الأيمن من إطار إعداد النظام ويحتوي على معلومات حول كل خيار وارد في <b>Setup Item (عنصر الإعداد)</b>. وفي هذا الحقل، يمكنك عرض معلومات حول الكمبيوتر وإجراء تغييرات على إعداداتك الحالية.</p> <p>اضغط على مفتاحي السهم لأعلى ولأسفل لتمييز أحد الخيارات. اضغط على <b>&lt;Enter&gt;</b> لتنشيط هذا التحديد والرجوع إلى <b>Setup Item (عنصر الإعداد)</b>.</p> <p><b>ملاحظة:</b> ليست كل الإعدادات المدرجة في <b>Setup Item (عنصر الإعداد)</b> قابلة للتغيير.</p>	<p><b>Setup Item (عنصر الإعداد)</b> — يظهر هذا الحقل في الجانب الأيسر من إطار إعداد النظام. ويقوم الحقل بسرد الميزات التي تحدد تهيئة جهاز الكمبيوتر، بما في ذلك الأجهزة المثبتة والاحتفاظ بالطاقة وميزات الأمان.</p> <p>قم بالتمرير إلى أعلى القائمة وإلى أسفلها باستخدام مفتاحي السهم لأعلى ولأسفل. عند تمييز أحد الخيارات، تعرض <b>Help Screen (شاشة التعليمات)</b> مزيداً من المعلومات حول هذا الخيار والإعدادات المتاحة له.</p>
<p><b>Key Functions (وظائف المفاتيح)</b> — يظهر هذا الحقل أسفل <b>Help Screen (شاشة التعليمات)</b> ويقوم بسرد المفاتيح ووظائفها داخل حقل إعداد النظام النشط.</p>	

## خيارات إعداد النظام

**ملاحظة:** تبعاً لجهاز الكمبيوتر لديك والأجهزة المركبة، قد تظهر العناصر المدرجة في هذا القسم أو قد لا تظهر كما هي بالضبط في القائمة.



<b>Main (الإعدادات الأساسية)</b>	
لعرض الوقت الحالي.	System Time (وقت النظام) (س:د:ث:ث)
لعرض التاريخ الحالي.	System Date (تاريخ النظام) (ش:ش:ي:ي:س:س)
لعرض رقم إصدار نظام الإدخال والإخراج الأساسي (BIOS).	BIOS Version (إصدار نظام الإدخال والإخراج الأساسي) (BIOS)
لعرض اسم المنتج.	Product Name (اسم المنتج)
لعرض رمز الخدمة الخاص بجهاز الكمبيوتر.	Service Tag (رمز الخدمة)
لعرض رمز الأصل الخاص بالكمبيوتر.	Asset Tag (رمز الأصل)
لعرض نوع المعالج.	CPU Type (نوع وحدة المعالجة المركزية)
لعرض سرعة المعالج.	CPU Speed (سرعة وحدة المعالجة المركزية)
لعرض رمز تعريف المعالج.	CPU ID (معرف وحدة المعالجة المركزية)



لعرض سعة ذاكرة التخزين المؤقت من المستوى الأول للمعالج.	L1 Cache (ذاكرة التخزين المؤقت من المستوى الأول)	لعرض اسم الجهاز وحجمه.	Fixed HDD (محرك الأقراص الثابتة المثبت)
لعرض سعة ذاكرة التخزين المؤقت من المستوى الثاني للمعالج.	L2 Cache (ذاكرة التخزين المؤقت من المستوى الثاني)	لعرض اسم الجهاز ونوعه.	AC Adapter Type (نوع مهابئ التيار المتردد)
لعرض حجم ذاكرة التخزين المؤقت من المستوى الثالث للمعالج.	L3 Cache (ذاكرة التخزين المؤقت من المستوى الثالث)	لعرض ذاكرة النظام.	System Memory (ذاكرة النظام)
		لعرض الذاكرة الممتدة.	Extended Memory (الذاكرة الممتدة)
		لعرض سرعة الذاكرة.	Memory Speed (سرعة الذاكرة)
		لعرض نوع لوحة المفاتيح.	Keyboard Type (نوع لوحة المفاتيح)

### Advanced (الإعدادات المتقدمة)

عند تمكينها، يتم ضبط سرعة ساعة المعالج والجهد الكهربائي للمعالج بشكل ديناميكي وفقاً لحمولة المعالج.	Intel (R) Speedstep (TM) تقنية
عند تمكينها، سيكون بإمكان برنامج مراقبة الأجهزة الافتراضية (VMM) الوصول إلى الكمبيوتر.	Virtualization (المحاكاة الافتراضية)
عند تمكينها، تحدد الكيفية التي يتحكم بها نظام الإدخال والإخراج الأساسي (BIOS) في أجهزة USB.	USB Emulation (محاكاة USB)
عند تمكينها، يمكن شحن الأجهزة الخارجية عند إيقاف تشغيل الكمبيوتر.	USB Powershare
عند تمكينه، يمكن تهيئة أجهزة USB لتنبيه الكمبيوتر من وضع الاستعداد.	USB Wake Support (دعم تنبيه USB)
عند تمكينه، يعمل على تهيئة وضع تشغيل وحدة التحكم في محركات الأقراص SATA المدمجة.	SATA Operation (تشغيل SATA)
عند تمكينها، سيعرض نظام الإدخال والإخراج الأساسي (BIOS) رسالة تحذير في حالة عدم توافق مهابئ الطاقة.	Adapter Warnings (تحذيرات المهابئ)
عند تمكينه، يمكنك استخدام مفاتيح الوسائط المتعددة مباشرة بدون استخدام مجموعة المفاتيح الوظيفية.	Function Key Behavior (سلوك مفتاح الوظيفة)

لعرض سلامة بطارية الكمبيوتر.  
عند تمكينها، تتيح للكمبيوتر البحث عن تحديثات حتى  
عندما يكون في وضع السكون.

Battery Health (سلامة البطارية)

تقنية Intel (R) Smart Connect

عند تمكينه، سيتيح لك تهيئة أداة التحكم RAID على  
نظامك.

تقنية Intel (R) Rapid Start  
iRST Support (دعم iRST)

عند تمكينه، سينبه الكمبيوتر قبل أن يصل الكمبيوتر  
إلى حالة الإسبات.

Entry on S3 RTC wake  
(تنبيه Entry on S3 RTC)

عند تمكينه، سيتيح لك ضبط مؤقت لتنبيه الكمبيوتر  
خلال فاصل زمني معين.

Entry after (دخول بعد)

عند تمكينه، سينبه الكمبيوتر وينبهك عندما يكون  
مستوى البطارية منخفضًا.

Entry on S3 critical battery event  
(حدث البطارية الحرج Entry on S3)

Miscellaneous Devices (أجهزة متنوعة)

تسمح لك بتمكين أو تعطيل منافذ USB الخارجية.  
External USB Ports (منافذ USB الخارجية)

## Security (الأمان)

يتيح لك إدخال رمز الخدمة الخاص بجهاز الكمبيوتر.

Set Service Tag (ضبط رمز الخدمة)

لعرض كلمة مرور حساب المسؤول.

Admin Password is (كلمة مرور المسؤول هي):

لعرض حالة كلمة مرور النظام.

System Password is (كلمة مرور النظام هي):

لعرض حالة كلمة مرور محرك الأقراص الثابتة.

HDD Password State (حالة كلمة مرور  
محرك الأقراص الثابتة)

يتيح لك ضبط كلمة مرور المسؤول.

Set Admin Password (تعيين كلمة مرور  
المسؤول)

يتيح لك ضبط كلمة مرور النظام.

Set System Password (تعيين كلمة مرور النظام)

يتيح لك ضبط كلمة مرور محرك الأقراص الثابتة.

Set HDD Password (تعيين كلمة مرور محرك  
الأقراص الثابتة)

لعرض ما إذا كنت تتمكن بالوصول لتغيير كلمات  
المرور.

Password Change: (تغيير كلمة المرور):

تتيح لك تعقب الكمبيوتر، في حالة سرقة أو فقده.

Computrace:

## Boot (التمهيد)

ترتيب أولوية التمهيد

Removable Drive (محرك الأقراص القابل للإزالة)	يتيح لك تمهيد النظام باستخدام محرك أقراص قابل للإزالة (خارجي).
Hard Drive (محرك الأقراص الثابتة)	يتيح لك تمهيد النظام من محرك الأقراص الثابتة الرئيسي.
USB Storage Device (جهاز تخزين USB)	يتيح لك تمهيد النظام من جهاز تخزين USB.
CD/DVD/CD-RW Drive (محرك أقراص CD/DVD/CD-RW)	يتيح لك تمهيد النظام من محرك الأقراص الضوئية.

## Exit (خروج)


Exit Saving Changes (الخروج مع حفظ التغييرات)	يتيح لك حفظ التغييرات التي تم إجراؤها والخروج من نظام الإدخال والإخراج الأساسي (BIOS).
Exit discarding Changes (الخروج مع رفض التغييرات)	يتيح لك رفض التغييرات التي تم إجراؤها والخروج من نظام الإدخال والإخراج الأساسي (BIOS).
Load Setup Defaults (تحميل الإعدادات الافتراضية)	يسمح لك بتحميل إعدادات نظام الإدخال والإخراج الأساسي (BIOS) الافتراضية.
Discard Changes (رفض التغييرات)	لرفض التغييرات التي تم إجراؤها على نظام BIOS (نظام الإدخال والإخراج الأساسي).
Save Changes (حفظ التغييرات)	لحفظ التغييرات التي تم إجراؤها على نظام BIOS (نظام الإدخال والإخراج الأساسي).

## تسلسل التمهيد

تتيح لك هذه الميزة تغيير تسلسل التمهيد الخاص بالأجهزة.

## Boot Options (خيارات التمهيد)

- **Removable Drive (محرك الأقراص القابل للإزالة)** — يحاول الكمبيوتر التمهيد من محرك الأقراص القابل للإزالة. في حالة عدم وجود نظام تشغيل على المحرك، يُصدر الكمبيوتر رسالة خطأ.
- **Hard Drive (محرك الأقراص الثابتة)** — يحاول الكمبيوتر التمهيد من محرك الأقراص الثابتة الرئيسي. في حالة عدم وجود نظام تشغيل على المحرك، يُصدر الكمبيوتر رسالة خطأ.
- **USB Storage Device (جهاز تخزين USB)** — أدخل جهاز الذاكرة في أحد موصلات USB وأعد تشغيل الكمبيوتر. عند ظهور الزر F12 لخيارات التمهيد في الجانب الأيمن السفلي من الشاشة، اضغط على <F12>. يكتشف نظام الإدخال والإخراج الأساسي (BIOS) الجهاز ويضيف خيار تحديث USB إلى قائمة التمهيد.


 **ملاحظة:** لتمهيد جهاز USB، يجب أن يكون الجهاز قابلاً للتمهيد. للتأكد من أن الجهاز قابل للتمهيد، راجع الوثائق المرفقة به.

- **CD/DVD/CD-RW Drive (محرك CD/DVD/CD-RW)** — يحاول الكمبيوتر التمهيد من محرك الأقراص الضوئية. في حالة عدم وجود أقراص في محرك الأقراص، أو إذا لم يكن القرص قابلاً للتمهيد، فإن الكمبيوتر يعرض رسالة خطأ.

### تغيير تسلسل التمهيد للتمهيد الحالي

يمكنك استخدام هذه الميزة لتغيير تسلسل التمهيد الحالي، على سبيل المثال، للتمهيد من محرك الأقراص الضوئية لتشغيل "تشخيصات Dell" من قرص برامج التشغيل والأدوات المساعدة. يتم استرداد تسلسل التمهيد السابق عند إجراء التمهيد التالي.

- ١ إذا كنت تحاول التمهيد من جهاز USB، فاتصل بجهاز USB إلى منفذ USB.
- ٢ قم بتشغيل (أو إعادة تشغيل) الكمبيوتر.
- ٣ عند ظهور خيارات F12 Boot Options (خيارات التمهيد F12) في الجانب الأيمن السفلي من الشاشة، اضغط على <F12>.

 **ملاحظة:** إذا طال انتظارك وظهر شعار نظام التشغيل، فواصل الانتظار حتى يظهر أمامك سطح مكتب Microsoft Windows. قم بعد ذلك بإيقاف تشغيل الكمبيوتر وإعادة المحاولة. تظهر قائمة **Boot Priority Order (ترتيب أولوية التمهيد)**، والتي تسرد جميع أجهزة التمهيد المتاحة.

- ٤ في قائمة **Boot Priority Order (ترتيب أولوية التمهيد)**، اختر الجهاز الذي تريد التمهيد منه. على سبيل المثال، إذا كنت تقوم بالتمهيد إلى مفتاح ذاكرة USB، فقم بتمييز **USB Storage Device (جهاز تخزين USB)** واضغط على <Enter>.

### تغيير تسلسل التمهيد لعمليات التمهيد المستقبلية

- ١ ادخل إلى إعداد النظام. انظر "الدخول إلى إعداد النظام" في الصفحة ٦٧.
- ٢ استخدم مفاتيح الأسهم لتمييز خيار القائمة **Boot (التمهيد)** واضغط على <Enter> للدخول إلى هذه القائمة.

 **ملاحظة:** قم بتدوين تسلسل التمهيد الحالي فربما ترغب في استعادته.

- ٣ اضغط على مفاتيح السهم العلوي والسفلي للتنقل خلال لائحة الأجهزة.
- ٤ اضغط على علامة الموجب (+) أو السالب (-) لتغيير أولوية التمهيد الخاصة بالجهاز.


## تحديث نظام الإدخال والإخراج الأساسي (BIOS)

قد يتطلب نظام الإدخال والإخراج الأساسي (BIOS) تحديثاً في حالة توفر أي تحديث أو عند استبدال لوحة النظام. لتحديث نظام الإدخال والإخراج الأساسي (BIOS):

١ ابدأ تشغيل الكمبيوتر.

٢ انتقل إلى [support.dell.com/support/downloads](https://support.dell.com/support/downloads).

٣ حدد موقع ملف تحديث نظام الإدخال والإخراج الأساسي (BIOS) المخصص للكمبيوتر:

 **ملاحظة:** يوجد "رمز الخدمة" الخاص بالكمبيوتر لديك على ملصق في الجزء السفلي من الكمبيوتر. لمزيد من المعلومات، انظر "دليل بدء التشغيل السريع" المرفق مع جهاز الكمبيوتر.

إذا كان لديك "رمز الخدمة" أو "رمز الخدمة السريعة" الخاص بالكمبيوتر لديك:

أ فأدخل "رمز الخدمة" أو "رمز الخدمة السريعة" الخاص بالكمبيوتر في حقل **Service Tag or Express Service Code** (رمز الخدمة أو رمز الخدمة السريعة).

ب فانقر فوق **Submit** (إرسال) وتابع إلى الخطوة ٤.

إذا لم يكن لديك "رمز الخدمة" أو "رمز الخدمة السريعة" الخاص بالكمبيوتر لديك:

أ فاختر أحد الخيارات التالية:

- التعرف على "رمز الخدمة" الخاص بي تلقائياً
- الاختيار من قائمة **My Products and Services** (منتجاتي وخدماتي)
- الاختيار من قائمة جميع منتجات **Dell**

ب فانقر فوق **Continue** (متابعة) واتبع التعليمات الظاهرة على الشاشة.

٤ تظهر قائمة بالتطبيقات وبرامج التشغيل المتاحة لجهاز الكمبيوتر على الشاشة. انقر فوق **BIOS** (نظام الإدخال والإخراج الأساسي).

٥ انقر فوق **Download File** (تنزيل ملف) لتنزيل أحدث ملف لنظام الإدخال والإخراج الأساسي (BIOS).

٦ حدد طريقة التنزيل المفضلة لديك في نافذة **Please select your download method below** (يرجى تحديد طريقة التنزيل المفضلة أدناه)؛ وانقر فوق **Download Now** (تنزيل الآن).  
تظهر نافذة **File Download** (تنزيل الملف).

٧ انقر فوق **Save** (حفظ) لحفظ الملف على الكمبيوتر وانتظر حتى يكتمل التنزيل.

٨ انقر فوق **Run** (تشغيل) لتثبيت إعدادات نظام الإدخال والإخراج الأساسي (BIOS) المحدثة على الكمبيوتر.

٩ اتبع التعليمات التي تظهر على الشاشة.

